

# 長老ヶ岳植物概要

本城 尚正\*・岡本 省吾\*\*・竹岡 政治\*\*\*

TAKAAKI HONJYO, SYŌGO OKAMOTO and MASAJI TAKEOKA :  
Preliminary notes on the plants of the Tyōrōgadake in Kyoto Prefecture.

要旨：この報告は、京都府下丹波地方における長老ヶ岳の植物調査をした結果について述べたものである。調査の結果、117科、342属、577種の植物を見いだした（表-1）。

## I 緒 言

丹波地方における長老ヶ岳は芦生につぐ植物の豊富な所で、とくにダイセンヤナギの小群落およびヒメムカゴシダのような珍しい植物もみられ、本学大野演習林に近く、樹木学実習の観点からも好適地といわれている。

筆者らは、森林施業ならびに樹木学実習への参考資料をうることを目的として、長老ヶ岳およびその付近の植物調査を継続中である。

この植物調査報告は、1959年から1969年の間数回にわたり、乙見一長老ヶ岳一三笠および仏主一仏主峠一長老ヶ岳一三笠のコースをたどって調査した結果をとりまとめたものである。調査の結果、見いだされた植物は577種であるが、調査時期の関係上一部草本類については未調査の段階にあるので、それらは他日明らかにしたいと思う。

この調査の計画、実施にあたり、ご協力いただいた元本学演習林本部佐野宗一先生および元本学農学部林学教室田辺三五先生に深く感謝の意を表す。また、本学演習林本部村山四郎技師はじめ演習林の各位には調査実施に種々ご協力いただき、京都府船井郡和知町役場、仏主および乙見の方々からは種々便宜を与えられた、ここに併せて厚く御礼申しあげる。

## II 調査地の環境

i) 位置 長老ヶ岳は東経 135°28′, 北緯 35°17′に

位置し、京都府船井郡和知町字仏主にあり、海拔高は916.9mで、三国岳から西方に向う支脈として、洞峠につらなり和知川以北の山地をなしている。登山のコースとしては図-1~2に示したとおり、一般にA、乙見またはB、仏主のコースをとる場合が多い。

ii) 地勢 地層は秩父古生層に属する。周知のように、この地域の古生層は石灰岩にとほしく基岩は砂岩、頁岩、粘板岩、ときにはチャートあるいは輝緑凝灰岩からなっている。

地勢は、いわゆる丹波高原を構成し、河川の沿岸にあるわずかの平地のほかは、ほとんど山地で府下の最高地をなしている。

iii) 気象 気象条件としては、年平均温度13.2\*(15.5\*\*)°C, 年最高平均18.3(20.2)°C, 年最低平均8.0(10.4)°C, 年降水量1,792(1,679)mmであり、積雪量も京都市近郊に比べてかなり多い。

## III 木本植物の概観

現在わが国の低山帯にみられる天然生林は、いずれも二次的森林であることは多言を要しないところである。長老ヶ岳およびその周辺の林相もその例外でなく、またかなり古くから人工の加えられたあとがうかがえる。

まづ、中腹以下の森林をみると、その主な林木は、アラカシ、ウラジロガシ、シロダモ、ヤブツバキ

\* 美山町測候所の観測結果。

\*\* かつて内は京都測候所の観測結果。

\* 京都府立大学農学部演習林本部

University Forest, Faculty of Agriculture, Kyoto Prefectural University, Kyoto, Japan.

\*\* 京都市左京区岩倉三宅町72

72 Miyake-cho, Iwakura, Sakyo-ku, Kyoto, Japan.

\*\*\* 京都府立大学農学部造樹学研究室

Laboratory of Silviculture, Faculty of Agriculture, Kyoto Prefectural University, Kyoto, Japan.

昭和14年8月31日受理

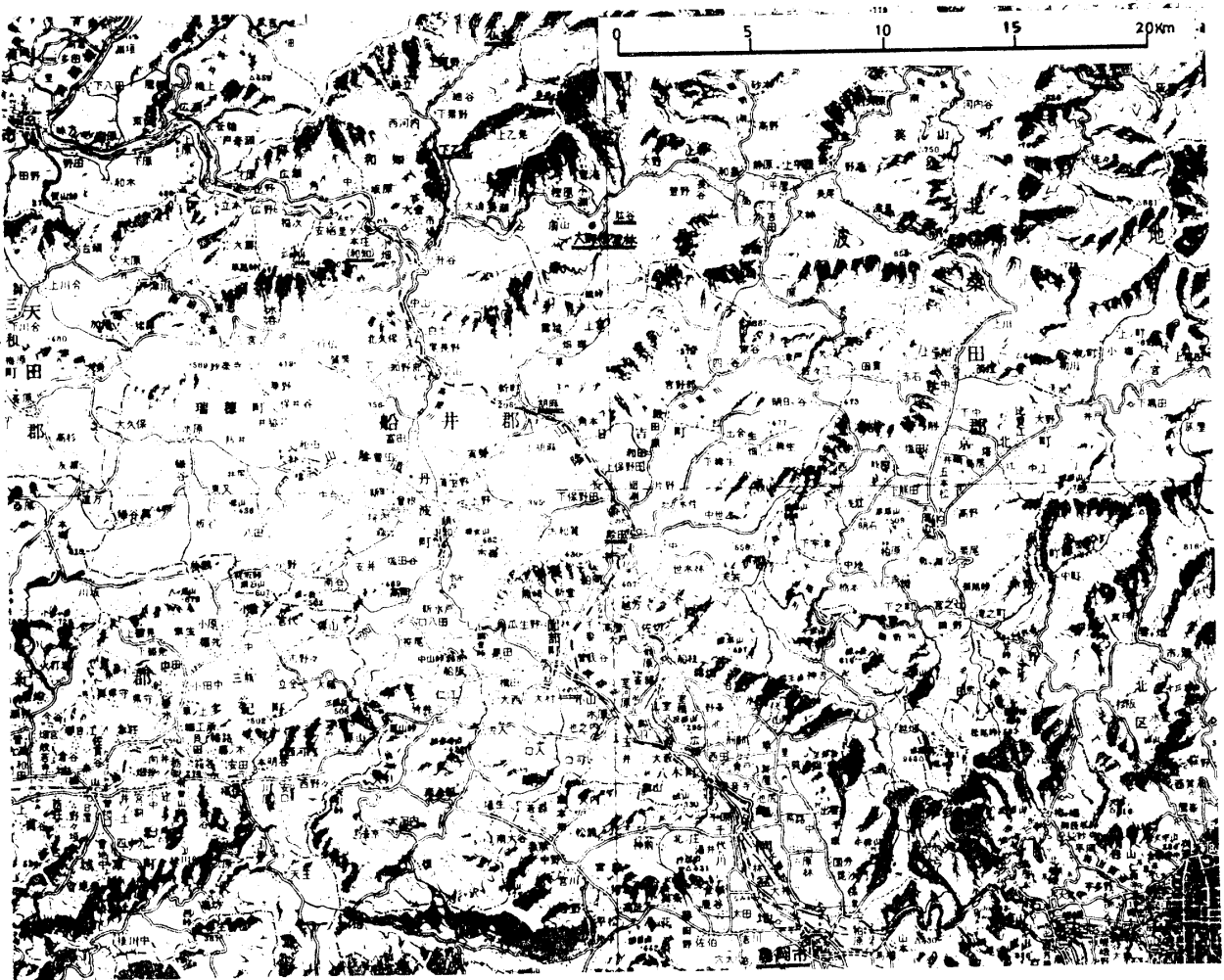


図-1 長老ヶ岳位置図

などの常緑広葉樹が多く、わずかながらアカガシもみられる。

針葉樹としては、チャボカヤ、ハイヌガヤ、モミ、ツガ、アカマツがみられ、広葉樹はアベマキ、コナラ、クリ、ケヤキ、カツラ、オニグルミ、サワグルミ、イタヤカエデ、イロハモミジ、オオバアサガラ、リョウブ、エゴノキ、ヌルデ、ダンコウバイ、タカノツメ、ネジキ、ミズキ、クマノミズキ、ホソバアオダモなどで、下木はサカキ、ヒサカキ、アセビ、ガマズミ、コバノガマズミ、イヌツゲ、ソヨゴ、ザイフリボク、カマツカ、キンキマメザクラ、アクシバ、ノリウツギ、ヤマアジサイ、コウヤボウキが多く、地床植物としてはシダ類がかなり繁茂している。すでに述べたように、ここではヒメムカゴシダがみられる。また、サルトリイバラ、ウノハナギボウシ、オオバコ、トリアシショウマは林内いたるところにみられ、蔓茎類としてはクス、アケビ、ミツバアケビ、ツタ、サルナシ、イワ

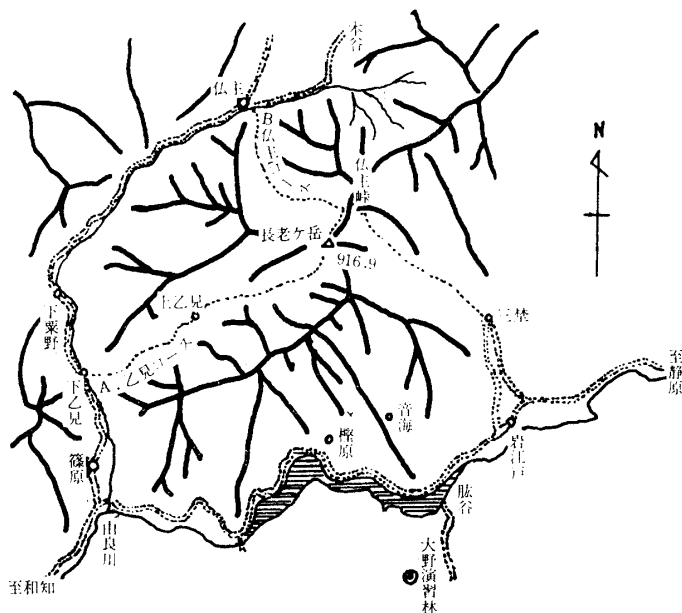


図-2 植物調査コース

ガラミ、ノブドウなどが多い。

尾根筋では、ブナノキ、イヌブナ、ミズナラ、ウラジロノキ、アヅキナシのほか、ウラジロレンゲツジ、ミズメ、フウリンウメモドキ、ナツツバキなどがあり、頂上付近でダイセンヤナギの小群落をみることができる。この群落は長老ヶ岳近くの芦生においても一部みられるのみであって、この付近がその分布の北限と考えられている。

地床植物としてはオオイワカガミのほか、ごくわずかのシダ類をみるにすぎないが、下木としてはツルシキミ、アクシバ、アセビ、ソヨゴ、イヌツゲ、コバノミツバツツジ、ヤマツツジ、ホツツジなどが多い。そのほかヤネフキザサの群落も散見される。

山腹はコナラ類、シデ類、カエデ類、エゴノキのほかソヨゴ、ザイフリボク、オニグルミ、サワグルミ、カスミザクラ、キブシ、ケンボナシなどで、下木としてはコバノガマズミ、カクミノスノキ、スノキ、コウゾ、コウヤボウキ、キイチゴ、ナワシログミなどが多い。

以上は植物の概観であるが、中腹以下の植生と尾根筋周辺部の植生にかなりの変化のあることは、容易に認められる。とくに注目される場所は、尾根筋周辺部において温帯代表種であるブナノキ、イヌブナ、ミズナラを主として、コナラ、シデ類、カエデ類、ミズメなどの落葉広葉樹がみられ、針葉樹としては、アカマツ、ヒノキ、モミ、ツガをともなう森林型の存在することである。すでに述べたように、長老ヶ岳周辺部の森林にはかなり古くから人工の加わったあとがうかがわれるが、以上の事実にもとづいてみると、長老ヶ岳には少なくとも2種の森林型が存在するといえるようである。すなわち、中腹以下の森林は暖帯北部の型であり、尾根筋周辺部は温帯南部の森林である。

IV 植物集計について

この植物調査は、図-2に示した乙見コースと仏主コースの両面からなされたものである。確認された植物の集計は表-1に示すとおりで、その他羊歯、木本、植栽あるいは帰化などについて、個別に集計したものが表-2から表-7である。

V 植物目録について

1. 分類は本田・向坂および大井により、またEngler, 岡本, 田川などの分類を参考として配列した。大綱分類は科までとし、属以下についてはアルファベット順とした。

2. 学名は、田川, 岡本および大井によった。なお、

表-1 植物分類集計

区 分		科	属	種	
羊 歯 植 物 門		15	39	85	
種 子 植 物 門	球 果 植 物 門	5	7	9	
	単 子 葉 植 物 綱	10	46	65	
	被 子 植 物 綱	古 生 花 被 亜 綱	59	155	271
		後 生 花 被 亜 綱	28	95	147
		雙 子 葉 植 物 綱	87	250	418
被 子 植 物 計		97	296	483	
種 子 植 物 計		102	303	492	
総 計		117	342	577	

(変種をふくむ)

表-2 木本植物の常緑・落葉別集計

区 分		科	属	種
常 緑 樹	常 緑 樹	15	24	34
	落 葉 樹	42	96	179
計		57	120	213

表-3 木本植物の生活形別集計

区 分		科	属	種
高 低 蔓 竹	木	25	47	82
	木	23	54	102
	性	8	16	23
	本	1	3	6
計		57	120	213

表-4 植栽その他による樹種集計

区 分		科	属	種
裸 子 植 物 門		1	1	1
被 子 植 物 門	古 生 花 被 亜 綱	2	2	2
	後 生 花 被 亜 綱	1	1	1
	雙 子 葉 計	3	3	3
総 計		4	4	4

表-5 羊歯植物門集計

区 分	科	属	種
ひかげのかずら 亜門	2	2	4
とくさ 亜門	1	1	1
しだ 亜門	12	36	80
計	15	39	85

表-6 自生草本植物集計

区 分	科	属	種	
単子葉綱	10	44	60	
雙子葉綱	古生花被亜綱	28	68	112
	後生花被亜綱	18	70	99
	雙子葉計	46	138	211
総計	56	182	271	

## VI 植物目録

## I. Phylum Pteridophyta 羊歯植物門

## 1. Subphylum Lycophyta

## ひかげのかずら亜門

## 1. Fam. Lycopodiaceae ひかげのかずら科

§ Lycopodium LINN. ヒカゲノカズラ属

- 1.
- L. clavatum*
- LINN. var.
- nipponicum*
- NAKAI

ヒカゲノカズラ

林内各所。

- 2.
- L. serratum*
- THUNB. トウゲシバ

下部林内。

- 3.
- L. serratum*
- THUNB. var.
- thunbergii*
- MA-

KINO ホソバトウゲシバ

下部林内。

## 2. Fam. Selaginellaceae いわひば科

§ Selaginella BEAUV. イソヒバ属

- 1.
- S. remotifolia*
- SPRING クラマゴケ

下部林内。

## 2. Subphylum Calmophyta とくさ亜門

## 1. Fam. Equisetaceae とくさ科

§ Equisetum LINN. トクサ属

- 1.
- E. arvense*
- LINN. スギナ

下部路傍。

## 3. Subphylum Pterophyta しだ亜門

## 1. Fam. Ophioglossaceae はなやすり科

§ Japanobotrychium MASAM. ナツノハナワラビ属

表-7 帰化および野生化侵入などによる草本集計

区 分	科	属	種	
単子葉綱	1	1	1	
雙子葉綱	古生花被亜綱	1	3	3
	後生花被亜綱	2	3	6
	雙子葉計	3	6	9
総計	4	7	10	

植栽あるいは帰化したものの種名は、イタリックで示した。

## 3. 記載事項はつぎのようにした。

下部：山のふもとから山腹にいたるまで。

中腹：主として山腹から尾根付近にいたるまで。

各所：下部・中腹・尾根筋までをふくめたところ。

- 1.
- J. virginianum*
- (LINN.) NISHIDA ナツノ

ハナワラビ

下部林内。

## 2. Fam. Osmundaceae ぜんまい科

§ Osmunda LINN. ゼンマイ属

- 1.
- O. japonica*
- THUNB. ゼンマイ

中腹・下部。

## 3. Fam. Schizaeaceae ふさしだ科

§ Lygodium Sw. カニクサ属

- 1.
- L. japonicum*
- (THUNB.) Sw. カニクサ

下部路傍。

## 4. Fam. Gleicheniaceae うらじろ科

§ Dicranopteris BERNH. コシダ属

- 1.
- D. dichotoma*
- (THUNB.) BERNH. コシダ

下部。

§ Gleichenia Sw. ウラジロ属

- 2.
- G. japonica*
- SPR. ウラジロ

中腹。

## 5. Fam. Hymenophyllaceae こけしのぶ科

§ Hymenophyllum SM. コウヤコケシノブ属

- 1.
- H. barbatum*
- (V.D.B.) BAKER コウヤコケ

シノブ

中腹以下。

## 6. Fam. Pteridaceae いのもとそう科

§ Adiantum LINN. クジャクシダ属

1. *A. pedatum* LINN. クジャクシダ  
中腹以下。
- § *Coniogramme* FÉE イワガネゼンマイ属
2. *C. intermedia* Hieron. イワガネゼンマイ  
下部路傍。
3. *C. japonica* (Thunb.) Diels イワガネソウ  
下部林縁。
- § *Denstaedtia* Bernh. コバノイシカグマ属
4. *D. hirsuta* (Sw.) Mett. イヌシダ  
下部路傍。
5. *D. scabra* (Wall.) Moore コバノイシカ  
グマ  
下部林内。
- § *Hypolepis* Bernh. イワヒメワラビ属
6. *H. punctata* (Thunb.) Mett. イワヒメワ  
ラビ  
下部路傍。
- § *Microlepia* Pr. フモトシダ属
7. *M. marginata* (Panzer) C. Chr. フモト  
シダ  
下部林縁。
- § *Monachosorum* Kunze オオフジシダ属
8. *M. arakii* Tagawa ヒメムカゴシダ  
下部林内，暖帯の深山にまれに生ずる。
9. *M. flagellare* (Maxim.) Hayata オオフ  
ジシダ  
中下部。
- § *Onychium* Kaulf. タチシノブ属
10. *O. japonicum* (Thunb.) Kunze タチシノブ  
中下部。
- § *Pteridium* Scopoli ワラビ属
11. *P. aquilium* (Linn.) Kuhn var. *latiusculum*  
(Desv.) Und. ワラビ  
下部。
- § *Pteris* Linn. イノモトソウ属
12. *P. cretica* Linn. オオバノイノモトソウ  
下部林内。
13. *P. inaequalis* Bak. var. *aequata* (Miq.)  
Tagawa オオバノハチジョウシダ  
下部。
- § *Ptilopteris* Hance フジシダ属
14. *P. maximowiczii* (Bak.) Hance フジシダ  
下部林内。
- § *Sphaenomeris* Maxon ホラシノブ属
15. *S. chusana* (Linn.) Copel. ホラシノブ  
下部林縁，乾燥地。
7. **Fam. Davalliaceae** シのぶ科  
§ *Davallia* Sm. シノブ属
1. *D. mariesii* Moore シノブ  
上部。岩上・樹幹に着生。
8. **Fam. Plagiogyriaceae** きじのおした科  
§ *Plagiogyria* Mett. キジノオシダ属
1. *P. euphlebica* (Kunze) Mett. オオキジノオ  
下部。
2. *P. matsumureana* Makino ヤマソテツ  
中・下部。
9. **Fam. Aspidaceae** おした科  
§ *Acystopteris* Nakai ウスヒメワラビ属
1. *A. japonica* (Luer) Nakai ウスヒメワ  
ラビ  
下部。
- § *Athyrium* Roth. メシダ属
2. *A. clivicola* Tagawa カラクサイヌワラビ  
下部林内。
3. *A. conilii* (Fr. et Sav.) Tagawa ホソバシ  
ケシダ  
下部林内。
4. *A. deltoidofrons* Makino サトメシダ  
下部林内。
5. *A. iseanum* Ros. ホソバイヌワラビ  
下部林内。
6. *A. japonicum* (Thunb.) Copel. シケシダ  
下部，日陰地。
7. *A. melanolepis* (Fr. et Sav.) Christ メシダ  
下部。
8. *A. multifidum* Ros. オオサトメシダ  
下部林内。
9. *A. niponicum* (Mett.) Hance イヌワラビ  
下部。
10. *A. otophorum* (Miq.) Koidz. タニイヌ  
ワラビ  
下部。
11. *A. pycnosorum* Christ ミヤマシケシダ  
(ハクモウイノデ)  
下部林内。
12. *A. squamigerum* (Mett.) Ohwi キヨタ  
キシダ  
下部林内。
13. *A. vidalii* Nakai ヤマイヌワラビ  
下部林内。
14. *A. wardii* (Hook.) Makino ヒロハイヌワ  
ラビ  
下部。

15. *A. yokoscense* (FR. et SAV.) CHRIST ヘ  
ビノネゴザ  
下部, 岩上から地上まで広く分布。
- § *Cornopteris* NAKAI シケチシダ属
16. *C. decurrenti-alata* (HOOK.) NAKAI シケ  
チシダ  
下部, 陰湿地。
- § *Diplazium* Sw. ヘラシダ属
17. *D. hachijoense* NAKAI シロヤマシダ  
下部林内陰湿地。
18. *D. nipponicum* TAGAWA オニヒカゲワラビ  
下部林内, 陰湿地。
- § *Dryopteris* ADANS. オンシダ属
19. *D. championi* (BENTH.) C. CHR. サイコ  
クベニシダ  
下部林縁。
20. *D. crassirhizoma* NAKAI オンシダ  
下部林内。
21. *D. dickinsii* (FR. et SAV.) C. CHR. オオ  
クジャクシダ  
下部林内。
22. *D. erythrosora* (EAT.) O. KUNTZE ベニシダ  
下部林内, 林縁。
23. *D. fuscipes* C. CHR. マルバベニシダ  
下部。
24. *D. lacera* (THUNB.) O. KUNTZE クマワラビ  
下部。
25. *D. monticola* (MAKINO) C. CHR. ミヤマ  
ベニシダ  
下部林内。
26. *D. pacifica* (NAKAI) TAGAWA オオイタチ  
シダ  
下部。
27. *D. polylepis* (FR. et SAV.) C. CHR. ミヤ  
マクマワラビ  
下部。
28. *D. sabaei* (FR. et SAV.) C. CHR. ミヤマ  
イタチシダ  
下部林内。
29. *D. uniformis* (MAKINO) MAKINO オクマ  
ワラビ  
下部, 山野に普通。
30. *D. varia* (LINN.) O. Kuntze var. *setosa*  
(THUNB.) OHWI イタチシダ  
下部林縁。
- § *Lastrea* Bory オオバシヨリマ属
31. *L. glanduligera* (KUNTZE) MOORE ハシ  
ゴシダ  
下部林内。
32. *L. laxa* (FR. et SAV.) COPEL. ヤワラシダ  
下部路傍。
33. *L. oligophlebia* (BAK.) COPEL. var. *elegans*  
(KOIDZ.) TAGAWA ヒメワラビ  
下部, 山野。
34. *L. subochthodes* (CHING) TAGAWA イブキ  
シダ  
下部谷間。
35. *L. thelypteris* (LINN.) BORY ヒメシダ  
下部。
- § *Leptogramma* J. SM. ミゾシダ属
36. *L. mollissima* (FISCH.) CHING ミゾシダ  
下部林内, 山野。
- § *Matteuccia* TODARO クサソテツ属
37. *M. orientalis* (HOOK.) TREV. イヌガンソク  
下部。
38. *M. struthiopteris* (LINN.) TODARO クサ  
ソテツ  
下部湿地。
- § *Phanerophlebia* PRESL ヤブソテツ属
39. *P. fortunei* (J. SMITH) COPEL. ヤブソテツ  
下部。
40. *P. fortunei* (J. SMITH) COPEL. var. *inter-*  
*media* (TAGAWA) OHWI ミヤコヤブソテツ  
下部林内, 路傍。
- § *Phegopteris* FÉE ミヤマワラビ属
41. *P. decursive-pinnata* (VAN HALL.) FÉE  
ゲジゲジシダ  
下部, 山野。
- § *Polystichopsis* J. SM. カナワラビ属
42. *P. miqueliana* (MAXIM.) TAGAWA ナライ  
シダ  
下部林内。
43. *P. mutica* (FR. et SAV.) TAGAWA シノブ  
カグマ  
下部林内。
44. *P. standishii* (MOORE) TAGAWA リョウ  
メンシダ  
下部林内。
- § *Polystichum* ROTH. イノデ属
45. *P. polyblepharum* (RÖM.) PR. イノデ  
下部林内。
46. *P. retroso-paleaceum* (KODAMA) TAGAWA  
サカゲイノデ

下部林内。

47. *P. retroso-paleaceum* TAGAWA var. *ovato-paleaceum* (KODAMA) TAGAWA ツヤナシイノデ

下部林内。

48. *P. tripterum* (KUNZE) PR. ジュウモンジシダ

下部林内，路傍。

10. **Fam. Blechnaceae** しがしら科

§ *Struthiopteris* WEISS シシガシラ属

49. *S. niponica* (KUNZE) NAKAI シシガシラ  
林内各所。

11. **Fam. Aspleniaceae** ちゃせんしだ科

§ *Asplenium* LINN. チャセンシダ属

50. *A. incisum* THUNB. トラノオシダ  
中腹・下部，路傍。

51. *A. normale* DON スリトラノオ  
下部林内。

52. *A. scolopendrium* LINN. コタニワタリ  
下部。

12. **Fam. Polypodiaceae** うらほし科

§ *Drymotaenium* MAKINO クラガリシダ属

53. *D. miyoshianum* (MAKINO) MAKINO クラガリシダ

下部林内，樹幹に着生。

§ *Lepisorus* CHING ノキシノブ属

54. *L. onoei* (FR. et SAV.) CHING ヒメノキシノブ

下部林内，樹幹や岩上に着生。

55. *L. thunbergianus* (KAULF.) CHING ノキシノブ

林内各所，岩上や樹幹に着生。

§ *Polypodium* LINN. エゾデンダ属

56. *P. fauriei* CHRIST オシャグジデンダ  
下部，樹幹や岩上に着生。

II. **Phylum Spermatophyta** 種子植物門

1. **Subphylum Gymnospermae**

裸子植物亜門

1) **Classis Coniferae** 球果植物綱

1. **Fam. Taxaceae** いちい科

§ *Torreya* ARN. カヤ属

1. *T. nucifera* (LINN.) SIEB. et ZUCC. カヤ  
常緑高木，下部林内にわずかに自生。

2. *T. nucifera* (LINN.) SIEB. et ZUCC. var. *radicans* NAKAI チャボガヤ  
常緑低木，林内各所に下木として自生。

2. **Fam. Cephalotaxaceae** いぬがや科

§ *Cephalotaxus* SIEB. et ZUCC. イヌガヤ属

1. *C. harringtonia* K. KOCH var. *nana* REHD.  
ハイイヌガヤ  
常緑低木，中腹・下部の各所に自生。

3. **Fam. Pinaceae** まつ科

§ *Abies* MILL. モミ属

1. *A. firma* SIEB. et ZUCC. モミ  
常緑高木，中腹・下部。ツガをともなう。

§ *Tsuga* CARR. ツガ属

2. *T. sieboldii* CARR. ツガ(トガ)  
常緑高木，中腹・下部。モミをともなう。

§ *Pinus* LINN. マツ属

3. *P. densiflora* SIEB. et ZUCC. アカマツ  
常緑高木，各所自生。

4. *P. thunbergii* PARL. クロマツ

常緑高木，下部，植栽されたものと思われる。

4. **Fam. Taxodiaceae** すぎ科

§ *Cryptomeria* D. DON スギ属

1. *C. japonica* D. DON スギ

常緑高木，中腹，下部の各所に自生。郷土種アシウスギと考えられる。

5. **Fam. Cupressaceae** ひのき科

§ *Chamaecyparis* SPACH. ヒノキ属

1. *C. obtusa* SIEB. et ZUCC. ヒノキ

常緑高木，林内各所に自生。

2. **Subphylum Angiospermae** 被子植物亜門

1) **Classis Monocotyledoneae** 単子葉植物綱

1. **Fam. Gramineae** いね科

§ *Agropyron* GAERTN. カモジグサ属

1. *A. ciliare* (TRIN.) FRANCH. var. *pilosum* (KRSH.) HONDA タチカモジ  
多年草，下部に自生。

2. *A. tsukushiense* (HONDA) OHWI var. *transiens* (HACK.) OHWI カモジグサ  
多年草，下部路傍に自生。

§ *Agrostis* LINN. コヌカグサ属

3. *A. clavata* Trin. var. *nukabo* OHWI ヌカボ  
変化の多い多年草，下部に自生。

§ *Arthraxon* P. BEAUV. コブナグサ属

4. *A. hispidus* (THUNB.) MAKINO コブナグサ  
多年草, 下部に自生。
- § *Arundinaria* MICHX. メダケ属
5. *A. communis* MAKINO ゴキダケ  
下部に自生。
- § *Arundinella* RADDI. トダシバ属
6. *A. hirta* C. TANAKA トダシバ  
多年草, 下部草地に自生。
- § *Bromus* LINN. スズメノチャヒキ属
7. *B. remotiflorus* (STEUD.) OHWI キツネガヤ  
多年生草本, 下部林内に自生。
- § *Brylkinia* FR. SCHM. ホガエリガヤ属
8. *B. schmidtii* OHWI ホガエリガヤ  
下部林内に自生。
- § *Calamagrostis* ADANS. ノガリヤス属
9. *C. arundinacea* (LINN.) ROTH var. *brachytricha* (STEUD.) HACK. ノガリヤス (サイトウガヤ)  
変化に富む草本, 下部丘陵地に自生。
- § *Digitaria* HEIST メヒシバ属
10. *D. adscendens* (H.B.K.) HENR. メヒシバ  
1年草, 下部路傍に自生。
11. *D. violascens* LINK アキメヒシバ  
1年草, 下部林縁に自生。
- § *Eragrostis* BEAUV. スズメガヤ属
12. *E. ferruginea* BEAUV. カゼグサ  
匍枝をもたない多年草, 下部に自生。
- § *Imperata* CYRILLO. チガヤ属
13. *I. cylindrica* (LINN.) P. Beauv. var. *koenigii* (RETZ.) DURAND et SCHINZ チガヤ  
長い根茎のある多年草, 下部とくに草地に自生。
- § *Lophatherum* BRONGN. ササクサ属
14. *L. gracile* BRONGN. ササクサ  
多年草, 下部に自生。
- § *Microstegium* NEES. アシボソ属
15. *M. vimineum* (TRIN.) A. Camus var. *polystachyum* (FR. et SAV.) OHWI アシボソ  
1年草, 下部林内に自生。
- § *Miscanthus* ANDERSS. ススキ属
16. *M. sinensis* ANDERSS. ススキ  
多年草, 下部に自生。
17. *M. tinctorius* (STEUD.) HACK. カリヤス  
多年草, 下部に自生。
- § *Melica* LINN. コメガヤ属
18. *M. nutans* LINN. コメガヤ  
細い根茎がある多年草, 下部林内に自生。
- § *Oplismenus* BEAUV. チヂミザサ属
19. *O. undulatifolius* (ARDUINO) ROEM. et SCHULTES var. *japonicus* (STEUD.) KOIDZ. チヂミザサ (コチヂミザサ)  
1年草, 下部林内, 林縁, 各所に自生。
- § *Paspalum* LINN. スズメノヒエ属
20. *P. thunbergii* KUNTH スズメノヒエ  
多年草, 下部林縁, 路傍に自生。
- § *Pennisetum* RICH. チカラシバ属
21. *P. alopecuroides* (LINN.) SPRENG. チカラシバ  
多年草, 下部路傍に自生。
- § *Phyllostachys* SIEB. et ZUCC. マダケ属
22. *P. heterocycla* (CARR.) MATSUM. var. *pubescens* (MAZEL.) OHWI モウソウチク  
多年生, 下部林内に植栽?
- § *Sasa* MAKINO et SHIBATA ササ属
23. *S. japonica* (SIEB. et ZUCC.) MAKINO ヤタゲ  
多年生, 下部に自生。
24. *S. kurilensis* (RUPR.) MAKINO et SHIBATA チシマザサ  
多年生, 下部に自生。
25. *S. tectorius* MAKINO ヤネフキザサ  
多年生, 上・中腹に自生。
26. *S. tyuhgokensis* MAKINO チュウゴクザサ  
多年生, 中腹, 下部に自生。
2. **Fam. Cyperaceae** かやつりぐさ科
- § *Carex* LINN. スゲ属
1. *C. brunnea* THUNB. var. *nakiri* OHWI ナキリスゲ  
多年草, 下部疎林地に自生。
2. *C. gibba* WAHLENB. マスクサ  
多年草, 下部路傍に自生。
3. *C. ischnostachya* STEUD. ジュズスゲ  
多年草, 下部に自生。
4. *C. morrowii* Boott. var. *temnolepis* (FRAN-CH.) OHWI ホソバカンスゲ  
多年草, 下部林内に自生。
5. *C. planata* FR. et SAV. タカネマスクサ (ミヤママスクサ)  
多年草, 下部林内に自生。
6. *C. siderosticta* HANCE タガネソウ  
多年草, 下部林内に自生。
3. **Fam. Araceae** さといも科
- § *Acorus* LINN. ショウブ属



1. *A. gramineus* SOLAND. セキショウ  
多年草，下部水辺に自生。
- § *Arisaema* MART. テンナンシヨウ属
2. *A. japonicum* BLUME マムシグサ  
地下に球茎を有する多年草，下部林縁に自生。
4. **Fam. Juncaceae** いぐさ科
- § *Luzula* DC. スズメノヤリ属
1. *L. multiflora* LEJEUNE ヤマスズメノヒエ  
多年草，下部に自生。
5. **Fam. Commelinaceae** つゆくさ科
- § *Commelina* LINN. ツユクサ属
1. *C. communis* LINN. ツユクサ  
1年草，下部草地に自生。
6. **Fam. Liliaceae** ゆり科
- § *Aletris* LINN. ソクシンラン属
1. *A. spicata* (THUNB.) FRANCH. ソクシンラン  
多年草，下部に自生。
- § *Allium* LINN. ネギ属
2. *A. grayi* REGEL ノビル  
多年草，下部草地に自生。
- § *Disporum* SALISB. チゴユリ属
3. *D. sessile* D. DON ホウチャクソウ  
多年草，下部林内に自生。
4. *D. smilacinum* A. GRAY チゴユリ  
多年草，下部林内に自生。
- § *Heloniopsis* A. GRAY ショウジョウバカマ属
5. *H. orientalis* (THUNB.) C. TANAKA ショウ  
ジョウバカマ  
多年草，下部草地に自生。
- § *Hemerocallis* LINN. ロスレグサ属
6. *H. longituba* MIQ. ノカンゾウ  
多年草，下部路傍に自生。
- § *Hosta* TRATTIN. ギボウシ属
7. *H. longipes* (FRANCH. et SVAT.) MATSUM.  
イワギボシ  
多年草，中腹，下部に自生。
8. *H. montana* F. MAEKAWA var. *liliiflora* M.  
MAEKAWA ウノハナギボシ  
多年草，各所に自生。
- § *Lilium* LINN. ユリ属
9. *L. cordatum* (THUNB.) KOIDZ. ウバユリ  
多年草，下部林内に自生。
10. *L. japonicum* THUNB. ササゴリ  
多年草，中腹，下部に自生。
- § *Ophiopogon* KER-GAWL. ジャノヒゲ属
11. *O. japonicus* (L. fil.) KER-GAWL. ジャノ  
ヒゲ(リュウノヒゲ)  
多年草，下部林縁に自生。
- § *Polygonatum* ADANS アマドコロ属
12. *P. falcatum* A. GRAY ナルコユリ  
多年草，中腹，下部林内に自生。
13. *P. lasianthum* MAXIM. ミヤマナルコユリ  
多年草，中腹，下部林内に自生。
14. *P. odoratum* (MILL.) DRUCE アマドコロ  
多年草，下部林縁に自生。
- § *Smilax* LINN. シオデ属
15. *S. china* LINN. サルトリイバラ  
多年生，半低木，林内各所に自生。
16. *S. oldhami* MIQ. シオデ  
多年草，下部林内に自生。
- § *Tricyrtis* WALL. ホトトギス属
17. *T. affinis* MAKINO ヤマジノホトトギス  
多年草，中腹，下部の路傍に自生。
- § *Trillium* LINN. エンレイソウ属
18. *T. smallii* MAXIM. エンレイソウ  
多年草，中腹，下部林内に自生。
7. **Fam. Dioscoreaceae** やまのいも科
- § *Dioscorea* LINN. ヤマノイモ属
1. *D. japonica* THUNB. ヤマノイモ  
蔓茎性，下部林内に自生。
2. *D. septemloba* THUNB. キクバドコロ  
蔓茎性，下部林内に自生。
3. *D. tokoro* MAKINO オニドコロ  
蔓茎性，下部林内に自生。
8. **Fam. Iridaceae** あやめ科
- § *Iris* LINN. アヤメ属
1. *I. japonica* THUNB. シャガ  
多年草，下部林内に自生。
- § *Sisyrinchium* LINN. ニワゼキショウ属
2. *S. atlanticum* BICKNELL. ニワゼキショウ  
多年草，下部草地に分布，帰化せるもの  
(北米東部原産)
9. **Fam. Zingiberaceae** しょうが科
- § *Zingiber* ADANS. ショウガ属
1. *Z. mioga* (THUNB.) ROSCOE ミョウガ  
根茎のある多年草，下部林内に自生。
10. **Fam. Orchidaceae** らん科
- § *Cephalanthera* L. C. RICHARD. キンラン属
1. *C. erecta* (THUNB.) BLUME ギンラン  
地上生，林内中腹，下部に自生。
- § *Cymbidium* SWARCZ. シュンラン属

2. *C. virescens* LINDL. シュンラン  
地上生, 中腹, 下部林内に自生。
- § *Epipactis* R. BR. カキラン属
3. *E. thunbergii* A. GRAY カキラン  
地上生, 林内自生。
- § *Goodyera* R. BR. シュスラン属
4. *G. schlechtendaliana* REICHB. fil. ミヤマ  
ウズラ  
地上生, 中腹, 林内に自生。
- § *Platanthera* L. C. RICH. ツレサギソウ属
5. *P. minor* (MIQ.) REICHB. fil. オオバノ  
トンボソウ  
地上生, 下部林内に自生。
- 2). Classis Dicotyledoneae 双子葉植物綱
- (1). Archichlamydeae 古生花被亜綱
1. Fam. Saururaceae どくだみ科
- § *Houttuynia* THUNB. ドクダミ属
1. *H. cordata* THUNB. ドクダミ  
多年草, 中腹以下の湿地近辺, 路傍などに  
自生。
2. Fam. Chloranthaceae センリョウ科
- § *Chloranthus* SWARTZ. センリョウ属
1. *C. japonica* SIEB. ヒトリシズカ  
多年草, 中腹林内に自生。
2. *C. serratus* (THUNB.) ROEM. et SCHULT.  
フタリシズカ  
多年草, 中腹林内に自生。
3. Fam. Salicaceae やなぎ科
- § *Populus* LINN. ハコヤナギ属
1. *P. sieboldii* MIQ. ヤマナラシ  
落葉高木, 下部林内自生。
- § *Salix* LINN. ヤナギ属
2. *S. alopechroa* KIMURA サイコクキツネヤ  
ナギ  
落葉低木, 林内各所に自生。
3. *S. daiseniensis* SEEM. ダイセンヤナギ  
落葉低木, 長老ヶ岳頂上付近に群生(自生)。
4. *S. gracilistyla* MIQ. ネコヤナギ  
落葉低木, 中腹以下の谷間付近に自生。
4. Fam. Juglandaceae くるみ科
- § *Juglans* LINN. クルミ属
1. *J. manschurica* subsp. *sieboldiana* (MA-  
XIM.) KITAM. オニグルミ  
落葉高木, 中腹, 下部林内に自生。
- § *Pterocarya* KUNTH. サワグルミ属
2. *P. rhoifolia* SIEB. et ZUCC. サワグルミ  
落葉高木, 中腹, 下部林内に自生。
5. Fam. Betulaceae かばのき科
- § *Alnus* MILL. ハンノキ属
1. *A. hirsuta* TURCZ. var. *sibirica* (FISCH.)  
C. K. SCHN. ヤマハンノキ  
落葉高木, 下部林内・林縁に自生。
- § *Betula* LINN. シラカンバ属
2. *B. grossa* SIEB. et ZUCC. ミズメ(アズサ)  
落葉高木, 尾根筋付近に自生。
- § *Carpinus* LINN. クマシデ属
3. *C. japonica* BLUME クマシデ  
落葉高木, 中腹以下の林内に自生。
4. *C. laxiflora* (SIEB. et ZUCC.) BLUME アカ  
シデ  
落葉高木, 中腹・下部林内に自生。
5. *C. tschonoskii* MAXIM. イヌシデ  
落葉高木, 中腹・下部林内に自生。
- § *Corylus* LINN. ハシバミ属
6. *C. sieboldiana* BLUME ツノハシバミ  
落葉低木, 中腹以下の林内に自生。
6. Fam. Fagaceae ぶな科
- § *Castanea* MILL. クリ属
1. *C. crenata* SIEB. et ZUCC. クリ  
落葉高木, 林内各所に自生。
- § *Fagus* LINN. ブナ属
2. *F. crenata* BLUME ブナノキ  
落葉高木, 尾根筋付近に自生。
3. *F. japonica* MAXIM. イヌブナ  
落葉高木, 中腹以上の各所に自生。
- § *Quercus* LINN. コナラ属
4. *Q. acuta* THUNB. アカガシ  
常緑高木, 中腹以下にわずかに自生。
5. *Q. glauca* THUNB. アラカシ  
常緑高木, 中腹以下の林内に自生。
6. *Q. mongolica* FISCH. var. *grosseserrata*  
RAHD. et WILS. ミズナラ  
落葉高木, 中腹に自生。
7. *Q. myrsinaefolia* BLUME シラカシ  
常緑高木, 中腹以下の林内に自生。
8. *Q. salicina* BLUME ウラジロガシ  
常緑高木, 中腹に自生。
9. *Q. serrata* THUNB. コナラ  
落葉高木, 林内各所に自生。
10. *Q. variabilis* BLUME アベマキ  
落葉高木, 中腹以下林内に自生。
7. Fam. Ulmaceae にれ科

§ *Celtis* LINN. エノキ属1. *C. sinensis* PERS. var. *japonica* (PLANCH.)

NAKAI エノキ

落葉高木，中腹以下林内に自生。

2. *C. jessoensis* KOIDZ. エゾエノキ

落葉高木，林内各所に自生。

§ *Zelkova* SPACH. ケヤキ属3. *Z. serrata* (THUNB.) MAKINO ケヤキ

落葉高木，下部林内に自生。

## 8. Fam. Moraceae くわ科

§ *Broussonetia* VENT. コウゾ属1. *B. kazinoki* SIEB. コウゾ

低木，中腹以下の林内に自生。

2. *B. papyrifera* VENT. カジノキ

小高木，中腹以下の林内に自生。

§ *Fatoua* GAUDICH. クワクサ属3. *F. villosa* (THUNB.) NAKAI クワクサ

1年草，下部草地に自生。

§ *Morus* LINN. クワ属4. *M. bombycis* KOIDZ. ヤマグワ

落葉高木，下部林内，林縁に自生。

## 9. Fam. Urticaceae いらくさ科

§ *Boehmeria* JACQ. カラムシ属1. *B. longispica* STEUD. ヤブマオ

多年草，下部林縁に自生。

2. *B. nipononivea* KOIDZ. カラムシ(マオ)

多年草，下部林縁に自生。

3. *B. platanifolia* FRANCH. et SAVAT. メヤブマオ

多年草，下部林縁に自生。

4. *B. spicata* (THUNB.) THUNB. コアカン

半低木，下部林縁(谷間)に自生。

5. *B. tricuspis* (HANCE) MAKINO アカン

多年草，下部林縁に自生。

§ *Elatostema* FORST. ウワバミソウ属6. *E. laetevirens* MAKINO ヤマトキホコリ

多年草，下部林内に自生。

7. *E. umbellatum* BLUME var. *involutratum*

(FRANCH. et SAVAT.) MAKINO ウワバミソウ

多年草，中腹・下部谷間に自生。

§ *Laportea* GAUDICH. ムカゴイラクサ属8. *L. bulbifera* (SIEB. et ZUCC.) WEDDELL

ムカゴイラクサ

多年草，下部林内に自生。

9. *L. macrostachya* (MAXIM.) OHWI ミヤマ

イラクサ

多年草，下部林内に自生。

§ *Pilea* LINDL. ミズ属10. *P. mongolica* WEDDELL アオミズ

1年草，下部林縁(谷間)に自生。

11. *P. petiolaris* (SIEB. et ZUCC.) BLUME ミ

ヤマミズ

多年草，下部谷間に自生。

§ *Urtica* LINN. イラクサ属12. *U. thunbergiana* SIEB. et ZUCC. イラクサ

多年草，下部林内に自生。

## 10. Fam. Santalaceae びゃくだん科

§ *Thesium* LINN. カナビキソウ属1. *T. chinense* TURCZ. カナビキソウ

多年草，下部草地に自生。

## 11. Fam. Polygonaceae たで科

§ *Polygonum* LINN. タデ属1. *P. caespitosum* BLUME ハナタデ

1年草，下部草地に自生。

3. *P. cuspidatum* SIEB. et ZUCC. イタドリ

多年草，中腹以下の林縁に自生。

3. *P. filiforme* THUNB. ミズヒキ

多年草，下部に自生。

4. *P. filiforme* THUNB. var. *neo-filiforme*

(NAKAI) OHWI シンミズヒキ

多年草，下部に自生。

5. *P. longisetum* DE BRUYN イヌタデ(アカマンマ)

1年草，下部草地，路傍に自生。

6. *P. nepalense* MEISN. タニソバ

1年草，下部林内に自生。

7. *P. sieboldi* MEISN. var. *sieboldi* (MEISN.)

アキノウナギツカミ

1年草，下部谷間に自生。

8. *P. tenuicaule* Bisset et MOORE ハルトラノオ

1年草，下部林縁に自生。

9. *P. thunbergii* SIEB. et ZUCC. ミゾソバ

1年草，下部谷間に自生。

§ *Rumex* LINN. ギンギン属10. *R. japonicus* HOUTT. ギンギン

多年草，下部路傍に自生。

## 12. Fam. Amaranthaceae ひゆ科

§ *Achyranthes* LINN. イノコヅチ属1. *A. japonica* (Miq.) NAKAI イノコヅチ

多年草，下部林内に自生。

## 13. Fam. Phytolaccaceae やまごほう科

§ *Phytolacca* LINN. ヤマゴボウ属

1. *P. esculenta* VAN HOUTT. ヤマゴボウ  
多年草, 下部林縁に自生。

14. Fam. *Caryophyllaceae* なでしこ科§ *Cerastium* LINN. ミミナグサ属

1. *C. caespitosum* (GILIB.) var. *ianthes*  
(WILLIAMS) HARA ミミナグサ  
多年草, 下部草地に自生。

§ *Cucubalus* LINN. ナンバンハコベ属

2. *C. baccifer* LINN. ナンバンハコベ  
多年草, 下部草地に自生。

§ *Dianthus* LINN. ナデシコ属

3. *D. superbus* LINN. var. *longicalycinus*  
(MAXIM.) WILLIAMS カワラナデシコ  
多年草, 下部草地に自生。

§ *Stellaria* LINN. ハコベ属

4. *S. aquatica* (LINN.) SCOP. ウシハコベ  
2年草または多年草, 下部路傍に自生。
5. *S. neglecta* WEIHE ミドリハコベ  
2年草または1年草, 下部路傍に自生。
6. *S. paniculigera* MAKINO オオヤマハコベ  
多年草, 下部林内に自生。

15. Fam. *Cercidiphyllaceae* かつら科§ *Cercidiphyllum* SIEB. et ZUCC. カツラ属

1. *C. japonicum* SIEB. et ZUCC. カツラ  
落葉高木, 下部林内に自生。

16. Fam. *Ranunculaceae* きんぽうげ科§ *Cimicifuga* LINN. サラシナシヨウマ属

1. *C. japonica* (THUNB.) SPRENG. イヌシヨウマ  
多年草, 下部に自生。

§ *Clematis* LINN. センニンソウ属

2. *C. apiifolia* DC. ボタンヅル  
蔓性, 下部林内に自生。
3. *C. japonica* THUNB. ハンシヨウズル  
蔓性, 下部林内に自生。
4. *C. maximowicziana* FRANCH. et SAVAT.  
センニンソウ  
蔓性, 下部林内に自生。

§ *Pulsatilla* MILL. オキナグサ属

5. *P. cernua* BERCHTOLD et PRESL オキナグサ  
多年草, 下部草地に自生。

§ *Ranunculus* LINN. キンポウゲ属

6. *R. ternatus* THUNB. キツネノボタン  
多年草, 下部湿地に自生。
7. *R. japonicus* THUNB. ウマノアシガタ  
多年草, 下部草地に自生。

§ *Thalictrum* LINN. カラマツソウ属

8. *T. thunbergii* DC. アキカラマツ  
多年草, 下部林縁に自生。

17. Fam. *Lardizabalaceae* あけび科§ *Akbia* DECAISNE. アケビ属

1. *A. pentaphylla* MAKINO ゴヨウアケビ  
纏繞落葉木本, 中腹以下の林内に自生。
2. *A. quinata* (THUNB.) DECAISNE アケビ  
纏繞落葉木本, 中腹以下の林内に自生。
3. *A. trifoliata* (THUNB.) KOIDZ. ミツバアケビ  
纏繞落葉木本, 中腹以下の林内に自生。

18. Fam. *Berberidaceae* めぎ科§ *Epimedium* LINN. イカリソウ属

1. *E. violaceum* MORREN イカリソウ  
多年草, 下部林内に自生。

§ *Nandina* THUNB. ナンテン属

2. *N. domestica* THUNB. ナンテン  
常緑低木, 下部谷間付近に自生。

19. Fam. *Menispermaceae* つづらふじ科§ *Cocculus* DC. アオツヅラフジ属

1. *C. trilobus* (THUNB.) DC. アオツヅラフジ  
落葉藤本, 下部疎林, 路傍, 草地に自生。

§ *Menispermum* LINN. コウモリカズラ属

2. *M. dauricum* DC. コウモリカズラ  
纏繞性多年草, 下部路傍に自生。

§ *Sinomenium* DIELS. ツヅラフジ属

3. *S. acutum* (THUNB.) REHD. et WILS. ツヅラフジ(オオツヅラフジ)  
落葉の纏繞性藤本, 下部疎林, 路傍に自生。

20. Fam. *Magnoliaceae* もくれん科§ *Magnolia* LINN. モクレン属

1. *M. obovata* THUNB. ホオノキ  
落葉高木, 中腹以下の林内に自生。
2. *M. salicifolia* (SIEB. et ZUCC.) MAXIM.  
タムシバ  
落葉小高木, 中腹以下の林内に自生。

§ *Schisandra* MICHX. マツブサ属

3. *S. nigra* MAXIM. マツブサ  
纏繞性藤本, 下部林内に自生。

21. Fam. *Lauraceae* くすのき科§ *Lindera* THUNB. クロモジ属

1. *L. erythrocarpa* MAKIMO カナクキノキ  
落葉大形低木, 中腹以下の林内に自生。
2. *L. glauca* (SIEB. et ZUCC.) BLUME ヤマ  
コウバシ  
落葉大形低木, 下部林内に自生。

3. *L. membranacea* MAXIM. オオバクロモジ  
落葉低木, 中腹以下の林内に自生。
4. *L. obtusiloba* BLUME ダンコウバイ  
落葉大形低木, 林内各所に自生。
5. *L. umbellata* THUNB. クロモジ  
落葉低木, 中腹以下の林内に自生。
- § *Neolitsea* MERRILL. シロダモ属
6. *N. sericea* (BLUME) KOIDZ. シロダモ  
常緑高木, 中腹以下の林内に自生。
- § *Parabenzoin* NAKAI シロモジ属
7. *P. praecox* (SIEB. et ZUCC.) NAKAI アブラチャン  
落葉低木ないし小高木, 下部林内に自生。
- 22. Fam. Cruciferae あぶらな科**
- § *Capsella* MEDIK. ナズナ属
1. *C. bursa-pastoris* (LINN.) MEDIK. ナズナ  
1~2年草, 下部草地に自生。
- § *Rorippa* SCOP. イヌガラシ属
2. *R. atrovirens* (HORNEB.) OHWI et HARA  
イヌガラシ  
多年草, 下部路傍, 草地に自生。
3. *R. islandica* (OEDER) BORBÁS スカシタゴボウ  
2年草, 下部谷間に自生。
- 23. Fam. Crassulaceae べんけいそう科**
- § *Orostachys* FISCH. イワレンゲ属
1. *O. iwawake* (MAKINO) HARA イワレンゲ  
多年草, 下部路傍に自生。
- § *Sedum* LINN. キリンソウ属
2. *S. bulbiferum* MAKINO コモチマンネングサ  
多年草, 下部林内に自生。
- 24. Fam. Saxifragaceae ゆきのした科**
- § *Astilbe* HAMILT. チダケサシ属
1. *A. thunbergii* (SIEB. et ZUCC.) MIQ. アカシヨウマ  
多年草, 下部林内に自生。
2. *A. thunbergii* (SIEB. et ZUCC.) MIQ. var. *congesta* H. BOISS. トリアシヨウマ  
多年草, 林内各所に自生。
- § *Chrysosplenium* LINN. ネコノメソウ属
3. *C. fauriae* FRANCH. var. **Kiotense** (OHWI) OHWI ボタンネコノメソウ  
多年草, 下部林内に自生。
- § *Deutzia* THUNB. ウツギ属
4. *D. maximowicziana* MAKINO ウラジロウツギ  
落葉低木, 下部林内に自生。
5. *D. scabra* THUNB. ウツギ  
落葉低木, 中腹以下の林内に自生。
- § *Hydrangea* LINN. アジサイ属
6. *H. hirta* SIEB. et ZUCC. コアジサイ  
落葉低木, 中腹以下の林内に自生。
7. *H. paniculata* SIEB. ノリウツギ  
落葉低木, 林内各所に自生。
8. *H. petiolaris* SIEB. et ZUCC. ツルアジサイ  
落葉低木, 林内中腹に自生。
9. *H. serrata* SERINGE ヤマアジサイ (サワアジサイ)  
落葉低木, 中腹以下の谷間に自生。
- § *Mitella* LINN. チャルメルソウ属
10. *M. acerina* MAKINO モミヂチャルメルソウ  
多年草, 下部谷間に自生。
11. *M. stylosa* H. BOISS. チャルメルソウ  
多年草, 下部谷間に自生。
- § *Parnassia* LINN. ウメバチソウ属
12. *P. palustris* LINN. ウメバチソウ  
多年草, 下部林内に自生。
- § *Philadelphus* LINN. バイカウツギ属
13. *P. satsumanus* SIEB. バイカウツギ  
落葉低木, 下部林内に自生。
- § *Saxifraga* LINN. ユキノシタ属
14. *S. stolonifera* MEERB. ユキノシタ  
多年草, 下部林内湿地に自生。
- § *Schizophragma* SIEB. et ZUCC. イワガラミ属
15. *S. hydrangeoides* SIEB. et ZUCC. イワガラミ  
攀縁性落葉木本, 中腹以下の林内に自生。
- § *Wasabia* MATSUM. ワサビ属
16. *W. japonica* (MIQ.) MATSUM. ワサビ  
多年草, 下部谷間に自生。
- 25. Fam. Hamamelidaceae まんさく科**
- § *Hamamelis* LINN. マンサク属
1. *H. japonica* SIEB. et ZUCC. var. *obtusata* MATSUM. マルバマンサク  
落葉低木, 中腹以下の林内に自生。
- 26. Fam. Malaceae なし科**
- § *Amelanchier* MEDIK. ザイフリボク属
1. *A. asiatica* (SIEB. et ZUCC.) ENDL. ザイフリボク  
落葉小高木, 林内各所に自生。
- § *Malus* MILL. リンゴ属
2. *M. tschonoskii* (MAXIM.) C. K. SCHN.  
オオウラジロノキ

落葉高木, 中腹から尾根筋近くまで自生。

§ *Pourthiaea* DECNE. カマツカ属

3. *P. villosa* (THUNB.) DECNE. var. *laevis*  
(THUNB.) STAFF カマツカ

落葉低木または小高木, 林内各に自生。

§ *Pyrus* LINN. ナシ属

4. *P. pyrifolia* (BURM. F.) NAKAI var. *culta*  
(MAKINO) NAKAI ナシ

落葉高木, 下部林縁, 植栽樹から由来のもの  
(中国原産)

27. Fam. Rosaceae ばら科

§ *Agrimonia* LINN. キンミズヒキ属

1. *A. pilosa* LADEB. キンミズヒキ  
多年草, 下部路傍, 草地に自生。

§ *Duchesnea* SMITH. ヘビイチゴ属

2. *D. indica* (ANDR.) FOCKE ヘビイチゴ  
多年草, 下部草地, 路傍に自生。

§ *Geum* LINN. ダイコンソウ属

3. *G. japonicum* THUNB. ダイコンソウ  
多年草, 下部林内に自生。

§ *Potentilla* LINN. キジムシロ属

4. *P. centigrana* MAXIM. ヒメヘビイチゴ  
多年草, 下部林内に自生。  
5. *P. freyniana* BORNM. ミツバツチグリ  
多年草, 下部林内に自生。  
6. *P. kleiniana* WIGHT et ARNOTT オヘビイ  
チゴ  
多年草, 下部林内に自生。

§ *Rosa* LINN. バラ属

7. *R. multiflora* THUNB. ノイバラ  
低木, 下部林内に自生。

§ *Rubus* LINN. ケイチゴ属

8. *R. crataegifolius* BUNGE クマイチゴ (エ  
ゾクマイチゴ, タチイチゴ)  
低木, 下部林内に自生。  
9. *R. hakonensis* FRANCH. et SAVAT. ミヤマ  
フユイチゴ(ミヤマイチゴ)  
低木, 下部林内に自生。  
10. *R. hirsutus* THUNB. クサイチゴ  
低木, 下部路傍, 草地に自生。  
11. *R. microphyllus* LINN. fil. ニガイチゴ  
低木, 下部路傍, 草地に自生。  
12. *R. palmatus* THUNB. ナガバノモミヂイチ  
ゴ(ケイチゴ)  
低木, 中・下部林内に自生。  
13. *R. parvifolius* LINN. ナソシロイチゴ

低木, 中腹以下の林内に自生。

14. *R. phoenicolasius* MAXIM. エビガライチゴ  
低木, 下部林内に自生。

28. Fam. Amygdalaceae さくら科

§ *Prunus* LINN. サクラ属

1. *P. grayana* MAXIM. ウワミズザクラ  
落葉高木, 中腹以下の林内に自生。  
2. *P. incisa* THUNB. var. *kinkiensis* (KOIDZ.)  
OHWI キンキマメザクラ  
低木, 下部林内に自生。  
3. *P. jamasakura* SIEB. et ZUCC. ヤマザクラ  
落葉高木, 下部林内に自生。  
4. *P. persica* (LINN.) BATSCH. モモ  
落葉高木, 下部, 植栽樹から由来のもの(中  
国原産)  
5. *P. verecunda* KOEHNKE カスミザクラ  
落葉高木, 中腹以下の林内に自生。

29. Fam. Legminosae まめ科

§ *Albizzia* DURAZZ. ネムノキ属

1. *A. julibrissin* DURAZZ. ネムノキ  
落葉高木, 下部林内に自生。

§ *Amphicarpaea* ELLIOTT. ヤブマメ属

2. *A. edgeworthii* BENTH. var. *japonica*  
OLIVER ヤブマメ  
多年生蔓草, 下部林縁に自生。

§ *Apios* MOENCH. ホドイモ属

3. *A. fortunei* MAXIM. ホド  
多年生蔓草, 下部林縁に自生。

§ *Caesalpinia* LINN. ジャケツイバラ属

4. *C. japonica* SIEB. et ZUCC. ジャケツイバラ  
低木, 中腹以下の林内に自生。

§ *Cladrastis* RAFIN. フジキ属

5. *C. platycarpa* (MAXIM.) MAKINO フジキ  
落葉高木, 下部林内に自生。  
6. *C. sikokiana* (MAKINO) MAKINO ユクノキ  
落葉高木, 下部林内に自生。

§ *Desmodium* DESV. ヌスビトハギ属

7. *D. oldhamii* OLIVER フジカンゾウ  
多年草, 下部林内に自生。  
8. *D. racemosum* (THUNB.) DC. ヌスビトハギ  
多年草, 中腹以下の林内に自生。

§ *Dumasia* DC. ノササゲ属

9. *D. truncata* SIEB. et ZUCC. ノササゲ  
纏繞性草本, 中腹以下, 主として林縁に自  
生。

§ *Dunbaria* WIGHT et ARNOTT. ノアズキ属

10. *D. villosa* (THUNB.) MAKINO ノアズキ  
(ヒメクズ)  
多年草, 下部林内に自生。
- § *Indigofera* LINN. コマツナギ属
11. *I. pseudo-tinctoria* MATSUM. コマツナギ  
半低木, 下部路傍に自生。
- § *Kummerovia* SCHINDLER ヤハズソウ属
12. *K. striata* SCHINDLER ヤハズソウ  
1年草, 下部路傍に自生。
- § *Lespedeza* MICHX. ハギ属
13. *L. bicolor* TURCZ. form. *acutifolia* MATSUM.  
ヤマハギ  
半低木, 中腹以下林内に自生。
14. *L. cuneata* (DU MONT. d. COURS.) D. DON  
メドハギ  
多年草, 下部林内に自生。
15. *L. cuneata* (DU MONT. d. COURS.) D. DON  
var. *serpens* (NAKAI) OHWI ハイメドハギ  
多年草, 下部林内に自生。
16. *L. cyrtobotrya* MIQ. マルバハギ  
半低木, 中腹以下林内に自生。
17. *L. pilosa* (THUNB.) SIEB. et ZUCC. ネコハギ  
多年草, 下部路傍に自生。
- § *Lotus* LINN. ミヤコグサ属
18. *L. corniculatus* LINN. var. *japonicus* REGEL  
ミヤコグサ  
多年生, 下部林内に自生。
- § *Maackia* RUPR. et MAXIM. イヌエンジュ属
19. *M. floribunda* TAKEDA ハネミイヌエン  
ジュ  
落葉小高木, 下部林内に自生。
- § *Pueraria* DC. クズ属
20. *P. lobata* OHWI クズ  
落葉藤本, 中腹以下の林縁に自生。
- § *Sophora* LINN. クララ属
21. *S. flavescens* AITON クララ  
多年草, 下部林内に自生。
- § *Trifolium* LINN. シャジクソウ属
22. *T. repens* LINN. シロツメクサ  
多年草, 下部路傍, 帰化せるもの(欧州原  
産)
- § *Wisteria* NUTT. フジ属
23. *W. floribunda* (WILLD.) DC. フジ  
右巻纏繞性木本, 中腹以下の林内に自生。
- 30. Fam. Geraniaceae** ふうろそう科
- § *Geranium* LINN. フウロソウ属
1. *G. nepalense* SWEET var. *thunbergii* (SIEB.  
et ZUCC.) KUDO ゲンノショウコ(フウロソウ)  
多年草, 下部路傍に自生。
- 31. Fam. Oxalidaceae** かたばみ科
- § *Oxalis* LINN. カタバミ属
1. *O. acetosella* LINN. var. *japonica* (FRANCH.  
et SAVAT.) MAKINO ミヤマカタバミ(ヤマ  
カタバミ)  
多年草, 下部林内に自生。
2. *O. corniculata* LINN. カタバミ  
多年草, 下部路傍に自生。
- 32. Fam. Rutaceae** みかん科
- § *Boenninghausenia* REICH. マツカゼソウ属
1. *B. japonica* (SIEB.) JACKS. マツカゼソウ  
多年草, 下部林内に自生。
- § *Skimmia* THUNB. ミヤマシキミ属
2. *S. japonica* THUNB. var. *repens* (NAKAI)  
OHWI ツルシキミ  
低木, 中腹に自生。
- § *Zanthoxylum* LINN. サンショウ属
3. *Z. ailanthoides* SIEB. et ZUCC. カラスザ  
ンショウ  
高木, 下部林内に自生。
4. *Z. piperitum* (LINN.) DC. サンショウ  
落葉低木, 中腹以下の林内に自生。
5. *Z. schinifolium* SIEB. et ZUCC. イヌザン  
ショウ  
落葉低木, 中腹以下の林内に自生。
- 33. Fam. Simaroubaceae** にかき科
- § *Picrasma* BLUME ニガキ属
1. *P. quassioides* (D. DON) BENN. ニガキ  
落葉高木, 下部林内に自生。
- 34. Fam. Polygalaceae** ひめはぎ科
- § *Polygala* LINN. ヒメハギ属
1. *P. japonica* HOUTT. ヒメハギ  
多年草, 下部林内に自生。
- 35. Fam. Euphorbiaceae** とうだいぐさ科
- § *Daphniphyllum* BLUME ユヅリハ属
1. *D. macropodum* MIQ. var. *humile* (MAXIM.)  
ROSENTHAL エゾユヅリハ  
常緑低木, 中腹に自生。
- § *Euphorbia* LINN. トウダイグサ属
2. *E. maculata* LINN. オオニシキソウ  
1年草, 下部林内に分布, 帰化せるもの  
(北米原産)
3. *E. pseudochamaesyce* FISCH. ニシキソウ

1年草，下部草地に自生。

4. *E. sieboldiana* MORR. et DECNE. ナツトウ  
ダイ

多年草，下部林内に自生。

§ *Mallotus* LOUR. アカメガシワ属

5. *M. japonicus* (THUNB.) MUELL. ARG. ア  
カメガシワ

落葉高木，中腹以下の林内に自生。

§ *Mercurialis* LINN. ヤマアイ属

6. *M. leiocarpa* SIEB. et ZUCC. ヤマアイ  
多年草，下部林内に自生。

§ *Phyllanthus* LINN. コミカンソウ属

7. *P. flexuosus* (SIEB. et ZUCC.) MUELL. ARG.  
コバンノキ

低木，下部林内に自生。

36. Fam. *Anacardiaceae* うるし科

§ *Rhus* LINN. ウルシ属

1. *R. ambigua* LAVALLÉE ツタウルシ  
蔓性木本，中腹以下の林内に自生。
2. *R. chinensis* MILL. ヌルデ(フシノキ)  
落葉高木，中腹以下の林内に自生。
3. *R. trichocarpa* MIQ. ヤマウルシ  
落葉高木，下部林内に自生。
4. *R. verniciflua* STOKES ウルシ  
落葉高木，植栽樹から由来のもの(中国，  
印度原産)

37. Fam. *Aquifoliaceae* もちのき科

§ *Ilex* LINN. モチノキ属

1. *I. crenata* THUNB. イヌツゲ  
常緑低木，林内各所に自生。
2. *I. geniculata* MAXIM. フウリンウメモドキ  
落葉低木，尾根筋近くに自生。
3. *I. macropoda* MIQ. アオハダ  
落葉高木，下部林内に自生。
4. *I. pedunculosa* MIQ. ソヨゴ  
常緑半低木，林内各所に自生。

38. Fam. *Celastraceae* にしきぎ科

§ *Celastrus* LINN. ツルウメモドキ属

1. *C. orbiculatus* THUNB. ツルウメモドキ  
落葉，蔓性低木，下部林内に自生。

§ *Euonymus* LINN. ニシキギ属

2. *E. alatus* (THUNB.) SIEB. form *striatus*  
MAKINO コマユミ  
落葉低木，中腹以下の林内に自生。
3. *E. lanceolatus* YATABE ムラサキマユミ  
匍匐性半低木，中腹以下の林内に自生。

4. *E. oxyphyllus* MIQ. ツリバナ  
落葉低木，中腹に自生。

5. *E. sieboldianus* BLUME マユミ  
落葉低木，下部林内に自生。

39. Fam. *Aceraceae* かえで科

§ *Acer* LINN. カエデ属

1. *A. carpinifolium* SIEB. et ZUCC. チドリノキ  
落葉高木，下部林内に自生。
2. *A. cissifolium* (SIEB. et ZUCC.) K. KOCH  
ミツデカエデ  
落葉高木，中腹以下の林内に自生。
3. *A. crataegifolium* SIEB. et ZUCC. ウリカ  
エデ(メウリカエデ)  
大形低木，中腹以下の林内に自生。
4. *A. japonicum* THUNB. ハウチワカエデ  
落葉高木，中腹以下の林内に自生。
5. *A. mono* MAXIM. イタヤカエデ  
落葉高木，中腹以下の林内に自生。
6. *A. mono* MAXIM. var. *dissectum* HONDA  
アサヒカエデ  
落葉高木，下部林内に自生。
7. *A. nipponicum* HARA テツカエデ  
落葉高木，下部林内に自生。
8. *A. nalmatum* THUNB. SUBSP. *amoenum*  
(CARR.) HARA オオモミジ  
落葉高木，下部林内に自生。
9. *A. palmatum* THUNB. SUBSP. *matsumurae*  
KOIDZ. ヤマモミジ  
落葉高木，下部林内に自生。
10. *A. palmatum* THUNB. SUBSP. *palmatum*  
イロハモミジ(タカオカエデ)  
落葉高木，中腹以下の林内に自生。
11. *A. rufinerve* SIEB. et ZUCC. ウリハダカエデ  
落葉高木，下部林内に自生。
12. *A. sieboldianum* MIQ. コハウチワカ  
エデ  
落葉高木，中腹以下の林内に自生。

40. Fam. *Hippocastanaceae* とちのき科

§ *Aesculus* LINN. トチノキ属

1. *A. turbinata* BLUME トチノキ  
落葉高木，中腹以下の林内に自生。

41. Fam. *Sapindaceae* むくろじ科

§ *Sapindus* LINN. ムロクジ属

1. *S. mukurossi* GAERTN. ムクロジ  
落葉高木，下部林内に自生。

42. Fam. *Sabiaceae* あわぶき科



§ *Meliosma* BLUME アワブキ属

1. *M. myriantha* SIEB. et ZUCC. アワブキ  
落葉高木, 中腹に自生。
2. *M. tenuis* MAXIM. ミヤマハハソ  
大形低木, 中腹に自生。

43. Fam. *Balsaminaceae* つりふねそう科§ *Impatiens* LINN. ツリフネソウ属

1. *I. noli-tangere* LINN. キツリフネソウ  
1年草, 中腹蔭湿地に自生。
2. *I. textori* MIQ. ツリフネソウ  
1年草, 中腹蔭湿地に自生。

44. Fam. *Rhamnaceae* くろうめもどき科§ *Berchemia* NECK. クマヤナギ属

1. *B. pauciflora* MAXIM. ミヤマクマヤナギ  
蔓性の低木, 下部林内に自生。
2. *B. racemosa* SIEB. et ZUCC. クマヤナギ  
蔓性の低木, 下部林内に自生。

§ *Hovenia* THUNB. ケンボナシ属

3. *H. dulcis* THUNB. ケンボナシ  
落葉高木, 中腹以下の林内に自生。

§ *Rhamnus* LINN. クロウメモドキ属

4. *R. crenata* SIEB. et ZUCC. イソノキ  
落葉低木, 下部林内に自生。
5. *R. japonica* MAXIM. var. *microphylla* HARA  
コバノクロウメモドキ  
落葉低木, 下部林内に自生。

45. Fam. *Vitaceae* ぶどう科§ *Ampelopsis* MICHX. ノブドウ属

1. *A. brevipedunculata* (MAXIM.) TRAUTV.  
var. *heterophylla* (THUNB.) HARA ノブドウ  
落葉蔓性, 中腹以下の林内に自生。

§ *Parthenocissus* PLANCH. ツタ属

2. *P. tricuspidata* (SIEB. et ZUCC.) PLANCH.  
ツタ(ナツツタ)  
落葉蔓性, 下部林内に自生。

§ *Vitis* LINN. ブドウ属

3. *V. flexuosa* THUNB. サンカクヅル (ギョウジャノミズ)  
落葉蔓性木本, 中腹以下の林内に自生。
4. *V. flexuosa* THUNB. var. *rufo-tomentosa*  
MAKINO ケサンカクヅル  
落葉蔓性木本, 下部林内に自生。
5. *V. thunbergii* SIEB. et ZUCC. エビヅル  
落葉蔓性木本, 下部林内に自生。

46. Fam. *Actinidiaceae* またたび科§ *Actinidia* LINDL. サルナシ属

1. *A. arguta* (SIEB. et ZUCC.) PLANCH. サルナシ  
落葉蔓性木本, 下部林内に自生。
2. *A. polygama* (SIEB. et ZUCC.) MAXIM.  
マタタビ  
落葉蔓性木本, 中腹以下に自生。

47. Fam. *Theaceae* つばき科§ *Cleyera* THUNB. サカキ属

1. *C. japonica* THUNB. サカキ  
常緑高木または低木, 中腹以下の林内に自生。

§ *Eurya* THUNB. ヒサカキ属

2. *E. japonica* THUNB. ヒサカキ  
常緑低木, 下部林内に自生。

§ *Stewartia* LINN. ナツツバキ属

3. *S. pseudo-camellia* MAXIM. ナツツバキ  
落葉高木, 中腹から尾根近くに自生。

§ *Thea* LINN. チャノキ属

4. *T. sinensis* LINN. チャノキ  
常緑低木, 下部

48. Fam. *Guttiferae* おとぎりそう科§ *Hypericum* LINN. オトギリソウ属

1. *H. ascyron* LINN. トモエソウ  
多年草, 下部草地に自生。
2. *H. erectum* THUNB. オトギリソウ  
多年草, 中腹以下林内に自生。
3. *H. laxum* (BLUME) KOIDZ. コケオトギリ  
1年草または多年草, 下部谷間付近に自生。
4. *H. oliganthum* FRANCH. et SAVAT. アゼオトギリ  
多年草, 下部蔭湿地に自生。

49. Fam. *Violaceae* すみれ科§ *Viola* LINN. スミレ属

1. *V. grypceras* A. GRAY タチツボスミレ  
草本, 下部林内に自生。
2. *V. japonica* LANGSD. コスミレ  
草本, 下部林内に自生。
3. *V. keiskei* MIQ. ケマルバスミレ  
草本, 下部林内に自生。
4. *V. obtusa* (MAKINO) MAKINO ニオイタチツボスミレ  
草本, 下部林内に自生。
5. *V. ovato-oblonga* (MIQ.) MAKINO ナガバタチツボスミレ  
草本, 下部林内に自生。
6. *V. vaginata* MAXIM. スミレサイシン

草本，下部林内に自生。

7. *V. verecunda* A. GRAY ツボスミレ  
草本，下部林内に自生。

8. *V. violacea* MAKINO シハイスミレ  
草本，下部林内に自生。

**50. Fam. Flacourtiaceae いいぎり科**

§ *Idesia* MAXIM. イイギリ属

1. *I. polycarpa* MAXIM. イイギリ  
落葉高木，中腹に自生。

**51. Fam. Stachyuraceae きぶし科**

§ *Stachyurus* SIEB. et ZUCC. キブシ属

1. *S. praecox* SIEB. et ZUCC. キブシ  
落葉低木，中腹以下に自生。

**52. Fam. Thymelaeaceae じんちょうげ科**

§ *Daphne* LINN. ジンチョウゲ属

1. *D. miyabeana* MAKINO カラスシキミ  
常緑低木，中腹に自生。  
2. *D. pseudo-mezereum* A. GRAY オニシバリ  
落葉低木，中腹以下に自生。

§ *Edgeworthia* MEISN. ミツマタ属

3. *E. chrysantha* LINDL. ミツマタ  
落葉低木，植栽樹から由来のもの（中国原産）

**53. Fam. Elaeagnaceae ぐみ科**

§ *Elaeagnus* LINN. グミ属

1. *E. multiflora* THUNB. var. *crispa* (MAXIM.)  
SERVETTAZ ナツグミ  
落葉低木，中腹以下に自生。  
2. *E. pungens* THUNB. ナワシログミ  
常緑低木，中腹以下に自生。  
3. *E. umbellata* THUNB. アキグミ  
落葉低木，中腹以下に自生。

**54. Fam. Alangiaceae うりのき科**

§ *Alangium* LAM. ウリノキ属

1. *A. platanifolium* (SIEB. et ZUCC.) HARMS  
var. *macrophyllum* (SIEB. et ZUCC.) WANG-  
RIN ウリノキ  
落葉低木，下部林内に自生。

**55. Fam. Oenotheraceae あかばな科**

§ *Circaea* LINN. ミズタマソウ属

1. *C. alpina* LINN. ミヤマタニタデ  
多年草，下部林内湿地に自生。  
2. *C. erubescens* FRANCH. et SAVAT. タニタデ  
多年草，下部林内湿地に自生。  
3. *C. mollis* SIEB. et ZUCC. ミズタマソウ  
多年草，下部林内に自生。

§ *Epilobium* LINN. アカバナ属

4. *E. pyrricholophum* FRANCH. et SAVAT.  
アカバナ  
多年草，下部林内湿地に自生。

§ *Ludwigia* LINN. ミズユキノシタ属

5. *L. prostrata* ROXBURGH チョウジタデ  
1年草，下部林内湿地に自生。

**56. Fam. Haloragaceae ありのとうぐさ科**

§ *Haloragis* FORST. アリノトウグサ属

1. *H. micrantha* R. BROWN アリノトウグサ  
多年草，下部草地に自生。

**57. Fam. Araliaceae うこぎ科**

§ *Acanthopanax* MIQ. ウコギ属

1. *A. sciadophylloides* FRANCH. et SAVAT.  
コシアブラ(ゴンゼツ)  
落葉高木，下部林内に自生。

§ *Aralia* LINN. タラノキ属

2. *A. elata* (MIQ.) SEEMANN タラノキ  
落葉性大形低木，中・下部林内に自生。

§ *Evodiopanax* NAKAI タカノツメ属

3. *E. innovans* (SIEB. et ZUCC.) NAKAI  
タカノツメ  
落葉高木，中腹以下に自生。

§ *Hedera* LINN. キツタ属

4. *H. rhombea* (MIQ.) BEAN キツタ  
常緑蔓性，下部林内に自生。

§ *Kalopanax* MIQ. ハリギリ属

5. *K. septemlobus* (THUNB.) KOIDZ. ハリギ  
リ(センノキ)  
落葉高木，下部林内に自生。

§ *Panax* LINN. ニンジン属

6. *P. japonicus* C. A. MAYER トチバニンジン  
多年草，下部林内に自生。

**58. Fam. Umbelliferae せり科**

§ *Angelica* LINN. シシウド属

1. *A. pubescens* MAXIM. シシウド  
多年草，下部林内に自生。

§ *Anthriscus* HOFFM. シャク属

2. *A. nemorosa* (M. V. BIEB.) SPRENGEL  
シャク(コジャク)  
多年草，下部蔭湿地に自生。

§ *Bupleurum* LINN. ミシマサイコ属

3. *B. falcatum* LINN. ミシマサイコ  
多年草，下部草地に自生。

§ *Cryptotaenia* DC. ミツバ属

4. *C. japonica* HASSK. ミツバ

多年草，中腹以下の林内に自生。

§ *Hydrocotyle* LINN. チドメグサ属

5. *H. maritima* HONDA ノチドメ

多年草，下部草地に自生。

6. *H. sibthorpioides* LEMARCK チドメグサ

多年草，中腹以下の林内に自生。

§ *Libanotis* CRANTZ. イブキボウフウ属

7. *L. ugoensis* (KOIDZ.) KITAGAWA イブキボウフウ

多年草，下部林内に自生。

§ *Oenanthe* LINN. セリ属

8. *O. javanica* (BLUME) DC. セリ

多年草，中腹以下の蔭湿地に自生。

§ *Peucedanum* LINN. カワラボウフウ属

9. *P. multivittatum* MAXIM. ハクサンボウフウ

多年草，中腹林内に自生。

§ *Sanicula* LINN. ウマノミツバ属

10. *S. chinensis* BUNGE ウマノミツバ (オニミツバ)

多年草，下部林内に自生。

§ *Torilis* SPRENG. ヤブジラミ属

11. *T. japonica* (HOUTT.) DC. ヤブジラミ

2年草，下部草地に自生。

59. Fam. *Cornaceae* みずき科

§ *Aucuba* THUNB. アオキ属

1. *A. japonica* THUNB. アオキ

常緑低木，下部林内に自生。

§ *Cornus* LINN. ミズキ属

2. *C. brachypoda* C. A. MEY. クマノミズキ

落葉高木，中腹に自生。

3. *C. controversa* HEMSLEY ミズキ

落葉高木，下部林内に自生。

4. *C. kousa* BUERGER ヤマボウシ

落葉高木，中腹から上部に自生。

§ *Helwingia* WILLD. ハナイカダ属

5. *H. japonica* (THUNB.) F. G. DIETR. ハナイカダ

落葉低木，下部林内に自生。

(2) *Metachlamydeae* 後生花被亜綱

1. Fam. *Clethraceae* りょうぶ科

§ *Clethra* LINN. りょうぶ属

1. *C. barbinervis* SIEB. et ZUCC. りょうぶ

落葉小高木，林内各所に自生。

2. Fam. *Pyrolaceae* いちやくそう科

§ *Chimaphila* PURSH. ウメガサソウ属

1. *C. japonica* MIQ. ウメガサソウ

草本様の半低木，中腹乾燥地に自生。

§ *Monotropastrum* H. ANDR. ギンリョウソウ属

2. *M. globosum* H. ANDR. ギンリョウソウ

白色の腐生植物，下部林内に自生。

§ *Pyrola* LINN. イチヤクソウ属

3. *P. japonica* KLENZE イチヤクソウ

常緑多年草，下部林内に自生。

3. Fam. *Ericaceae* つつじ科

§ *Epigaea* LINN. イワナシ属

1. *E. asiatica* MAXIM. イワナシ

小形常緑小低木，林内各所に自生。

§ *Hugeria* SMALL. アクシバ属

2. *H. japonica* (MIQ.) NAKAI アクシバ

落葉低木，林内各所に自生。

3. *H. japonica* (MIQ.) NAKAI var. *ciliaris*

(MATSUM.) NAKAI ケアクシバ

落葉低木，林内各所に自生。

§ *Lyonia* NUTT. ネジキ属

4. *L. elliptica* (SIEB. et ZUCC.) OKUYAMA  
ネジキ

落葉低木，林内各所に自生。

§ *Menziesia* J. E. SMITH. ヨウラクツツジ属

5. *M. ciliicalyx* (MIQ.) MAXIM. ウスギヨウラク

落葉低木，中腹から尾根付近まで自生。

§ *Pieris* D. DON アセビ属

6. *P. japonica* (THUNB.) D. DON アセビ

常緑低木，林内各所に自生。

§ *Rhododendron* LINN. ツツジ属

7. *R. japonicum* SURINGAR レンゲツツジ

落葉低木，尾根付近に自生。

8. *R. japonicum* SURINGAR form. *glaucophyllum*

HARA ウラジロレンゲツツジ

落葉低木，尾根付近に自生。

9. *R. kaempferi* PLANCH. ヤマトツツジ

落葉低木，中腹以下の林内に自生。

10. *R. macrosepalum* MAXIM. モチツツジ

落葉低木，下部林内に自生。

11. *R. nudipes* NAKAI サイコクミツバツツジ

大形落葉低木，中腹以下の林内に自生。

12. *R. reticulatum* D. DON コバノミツバツツジ

落葉低木，中腹以下の林内に自生。

§ *Tripetaleia* SIEB. et ZUCC. ホツツジ属

13. *T. paniculata* SIEB. et ZUCC. var. *latifolia*

MAXIM. ホツツジ

落葉低木，中腹から尾根付近まで自生。

§ *Vaccinium* LINN. スノキ属

14. *V. hirtum* THUNB. カクミノスノキ  
落葉低木, 中腹から尾根付近まで自生。
15. *V. oldhami* MIQ. ナツハゼ  
落葉低木, 林内各所に自生。
16. *V. smallii* A. GRAY オオバスノキ  
落葉低木, 中腹に自生。
17. *V. smallii* A. GRAY var. *glabrum* KOIDZ.  
スノキ  
落葉低木, 中腹以下に自生。

4. Fam. *Diapensiaceae* いわうめ科§ *Shortia* TORR. et GRAY イワウチワ属

1. *S. soldanelloides* (SIEB. et ZUCC.) MAKINO  
var. *magna* MAKINO オオイワカガミ  
常緑多年草, 中腹から尾根付近まで自生。

5. Fam. *Myrsinaceae* やぶこうじ科§ *Ardisia* SWARTZ. ヤブコウジ属

1. *A. japonica* (THUNB.) BLUME ヤブコウジ  
低木, 下部林内に自生。

6. Fam. *Primulaceae* さくらそう科§ *Lysimachia* LINN. オカトラノオ属

1. *L. clethroides* DUBY オカトラノオ  
多年草, 下部草地に自生。
2. *L. japonica* THUNB. コナスビ  
多年草, 下部草地に自生。

7. Fam. *Ebenaceae* かきのき科§ *Diospyros* LINN. カキノキ属

1. *D. kaki* THUNB. カキノキ  
落葉高木, 植栽樹から由来のもの(中国原産)

8. Fam. *Symplocaceae* はいのき科§ *Symplocos* JACQ. ハイノキ属

1. *S. coreana* (LEVEILLE) OHWI タンナサワフタギ  
落葉低木, 中腹以上の林内に自生。

9. Fam. *Styracaceae* えごのき科§ *Pterostyrax* SIEB. et ZUCC. アサガラ属

1. *P. hispida* SIEB. et ZUCC. オオバアサガラ  
落葉小高木, 下部林内に自生。

§ *Styrax* LINN. エゴノキ属

2. *S. japonica* SIEB. et ZUCC. エゴノキ  
落葉小高木, 林内各所に自生。
3. *S. obassia* SIEB. et ZUCC. ハクウンボク  
落葉小高木, 中腹に自生。

10. Fam. *Oleaceae* もくせい科§ *Fraxinus* LINN. トネリコ属

1. *F. longicuspis* SIEB. et ZUCC. ヤマトアオダモ  
落葉高木, 下部林内に自生。

2. *F. sieboldiana* BLUME ホンバアオダモ  
落葉小高木, 林内各所に自生。

§ *Ligustrum* LINN. イボタノキ属

3. *L. tschonoskii* DECAISNE オクイボタ  
(ミヤマイボタ)  
落葉低木, 下部林内に自生。

11. Fam. *Gentianaceae* りんどう科§ *Gentiana* LINN. リンドウ属

1. *G. scabra* BUNGE var. *buergeri* (MIQ.) MAXIM. リンドウ  
多年草, 下部林内に自生。

§ *Swertia* LINN. センブリ属

2. *S. bimaculata* (SIEB. et ZUCC.) HOOK. et THOMS. アケボノソウ  
1~2年草, 下部蔭湿地に自生。

§ *Tripterospermum* BLUME ツルリンドウ属

3. *T. japonicum* (SIEB. et ZUCC.) MAXIM. ツルリンドウ  
多年草, 下部林内に自生。

12. Fam. *Asclepiadaceae* ががいも科§ *Cynanchum* LINN. カモメヅル属

1. *C. paniculatum* KITAGAWA スズサイコ  
多年草, 下部草地に自生。

13. Fam. *Convolvulaceae* ひるがお科§ *Cuscuta* LINN. ネナシカツラ属

1. *C. japonica* CHOISY ネナシカツラ  
蔓性, 下部林内に自生。

14. Fam. *Boraginaceae* むらさき科§ *Bothriospermum* BUNGE ハナイバナ属

1. *B. tenellum* (HORNEM.) FISCH. et MEY. ハナイバナ  
1~2年草, 下部草地に自生。

§ *Omphalodes* MOENCH. ルリソウ属

2. *O. japonica* (THUNB.) MAXIM. ヤマルリソウ  
多年草, 下部内に自生。

§ *Trigonotis* STEVEN. タビラコ属

3. *T. brevipes* (MAXIM.) MAXIM. ミズタバコ  
2年草, 下部谷間に自生。

15. Fam. *Verbenaceae* くまつづら科§ *Callicarpa* LINN. ムラサキシキブ属

1. *C. japonica* THUNB. ムラサキシキブ  
落葉低木, 中腹以下に自生。
2. *C. mollis* SIEB. et ZUCC. ヤブムラサキ

落葉低木，中腹以下に自生。

§ *Clerodendron* LINN. クサギ属

3. *C. trichotomum* THUNB. クサギ  
小高木，中腹以下に自生。

**16. Fam. Labiatae** シソ科

§ *Clionopodium* LINN. トウバナ属

1. *C. chinense* (BENTH.) O. KUNTZ. クルマ  
バナ

草本，下部林内に自生。

2. *C. chinense* (BENTH.) O. KUNTZ. var. *shibetchense* (LEV.) KOIDZ. ヤマクルマバナ

草本，中腹以下の林内に自生。

3. *C. confine* (HANCE) O. KUNTZ. トウバナ

草本，下部林内に自生。

4. *C. multicaule* (MAXIM.) O. KUNTZ. ヤマ  
トウバナ

草本，中腹以下の林内に自生。

§ *Glechoma* LINN. カキドオシ属

5. *G. hederacea* LINN. カキドウシ (ツルハ  
ッカ)

多年草，下部路傍に自生。

§ *Isodon* KUDO ヤマハッカ属

6. *I. inflexus* (THUNB.) KUDO ヤマハッカ  
多年草，下部林内に自生。

7. *I. japonicus* (BURM.) HARA ヒキオコシ  
多年草，下部林内に自生。

8. *I. longitubus* (MIQ.) KUDO アキチヨウジ  
多年草，下部林内に自生。

9. *I. trichocarpus* KUDO クロバナヒキオコシ  
多年草，下部林内に自生。

§ *Leucosceptrum* SMITH テンニンソウ属

10. *L. stellipila* (MIQ.) KITAM. et MURATA  
ミカエリソウ(イトカケソウ)

半低木，中腹以下の林内に自生。

11. *L. japonicum* (MIQ.) KITAM. et MURATA  
テンニンソウ

半低木，下部林内に自生。

§ *Meehania* BRITTON. ラシヨウモンカズラ属

12. *M. urticifolia* (MIQ.) MAKINO ラシヨウ  
モンカズラ

地上匍枝を生ずる多年草，中腹林内に自生。

§ *Orthodon* BENTHAM. イヌコウジュ属

13. *O. grosseserratum* (MAXIM.) KUDO  
ヒメジン

1年草，下部林内に自生。

§ *Prunella* LINN. ウツボグサ属

14. *P. vulgaris* LINN. var. *lilacina* NAKAI

ウツボグサ

多年草，下部林内に自生。

**17. Fam. Solanaceae** なす科

§ *Physalium* MAKINO イガホオズキ属

1. *P. japonicum* (FR. et SAV.) HONDA  
イガホオズキ

多年草，下部林内に自生。

2. *P. savatieri* MAKINO アオホオズキ  
多年草，下部林内に自生。

§ *Solanum* LINN. ナス属

3. *S. japonense* NAKAI ヤマホロシ  
蔓状多年草，下部林内に自生。

4. *S. lyratum* THUNB. ヒヨドリジョウゴ  
蔓状多年草，下部林内に自生。

**18. Fam. Scrophulariaceae** ごまのはぐさ科

§ *Euphrasia* LINN. コゴメグサ属

1. *E. iinumai* TAKEDA コゴメグサ  
1年草，中腹林内に自生。

§ *Melampyrum* LINN. ママコナ属

2. *M. laxum* MIQ. ミヤマママコナ  
1年草，中腹以下に自生。

§ *Veronica* LINN. クワガタソウ属

3. *V. arvensis* LINN. タチイヌノフグリ

1~2年草，下部に分布，帰化せるもの  
(欧州，アフリカ，アジアに広く分布)。

4. *V. melissaefolia* POIR. ヒヨクソウ  
多年草，下部林内に自生。

5. *V. persica* POIR. オオイヌノフグリ

1~2年草，下部に分布，帰化せるもの  
(アジア，アフリカに生ずる)。

**19. Fam. Orobanchaceae** はまうつぼ科

§ *Aeginetia* LINN. ナンバンギセル属

1. *A. indica* LINN. var. *gracilis* NAKAI ナン  
バンギセル

他植物の根に寄生する草本，中腹林内に自  
生。ここではススキまたはカリヤスの根に  
寄生する。

**20. Fam. Acanthaceae** きつねのみご科

§ *Dicliptera* JUSS. ハグロソウ属

1. *D. japonica* (THUNB.) MAKINO ハグロソウ  
多年草，中腹以下林内に自生。

§ *Justicia* LINN. キツネノマゴ属

2. *J. procumbens* LINN. var. *leucantha* HONDA  
キツネノマゴ

1年草，下部草地に自生。

**21. Fam. Phrymaceae はえどくそう科**

§ Phryma LINN. ハエドクソウ属

1. *P. leptostachya* LINN. var. *asiatica* HARA  
ハエドクソウ  
多年草, 下部林内に自生。

**22. Fam. Plantaginaceae おおばこ科**

§ Plantago LINN. オオバコ属

1. *P. asiatica* LINN. オオバコ  
多年草, 林内各所に自生。

**23. Fam. Rubiaceae あかね科**

§ Galium LINN. ヤエムグラ属

1. *G. japonicum* MAKINO クルマムグラ  
多年草, 下部林内に自生。
2. *G. pseudo-asprellum* MAKINO オオバノヤエムグラ  
多年草, 下部草地に自生。
3. *G. spurium* LINN. var. *echinospermon* (WALLR.) HAYEK ヤエムグラ  
1~2年草, 下部草地に自生。
4. *G. trachyspermum* A. GRAY ヨツバムグラ  
多年草, 下部林内に自生。
5. *G. verum* LINN. var. *asiaticum* NAKAI form. *nikkoense* OHWI カワラマツバ  
多年草, 下部草地に自生。

§ Paederia LINN. ヘクソカズラ属

6. *P. scandens* (LOUR.) MERRILL var. *mairei* (LÉVEILLÉ) HARA ヘクソカズラ (ヤイトバナ)  
蔓草, 下部草地に自生。

§ Rubia LINN. アカネ属

7. *R. akane* NAKAI アカネ  
多年草, 下部林内に自生。

**24. Fam. Caprifoliaceae すいかずら科**

§ Abelia R. BR. ツクバネウツギ属

1. *A. serrata* SIEB. et ZUCC. var. *buchwaldii* (GRAEBN.) NAKAI キバナツクバネウツギ  
落葉低木, 中腹以下に自生。
2. *A. spathulata* SIEB. et ZUCC. ツクバネウツギ  
落葉低木, 中腹以下に自生。

§ Lonicera LINN. スイカズラ属

3. *L. gracilipes* MIQ. ヤマウグイスカグラ  
落葉低木, 中腹以下林内に自生。
4. *L. japonica* THUNB. スイカズラ  
蔓性低木, 下部林内に自生。

§ Sambucus LINN. ニワトコ属

5. *S. sieboldiana* BLUME ニワトコ  
大形低木, 中腹以下に自生。

§ Viburnum LINN. ガマズミ属

6. *V. dilatatum* THUNB. ガマズミ  
落葉低木, 林内各所に自生。
7. *V. erosum* THUNB. コバノガマズミ  
落葉低木, 林内各所に自生。
8. *V. furcatum* BLUME オオカメノキ (ムシカリ)  
大形低木, 中腹以上に自生。
9. *V. phlebotrichum* SIEB. et ZUCC. オトコヨウゾメ  
落葉低木, 中腹に多く自生。
10. *V. plicatum* THUNB. var. *tomentosum* (THUNB.) MIQ. ヤブデマリ  
落葉大形低木, 中腹以下に自生。
11. *V. sieboldi* MIQ. ゴマギ  
落葉大形低木, 中腹以下に自生。
12. *V. wrightii* MIQ. var. *minus* NAKAI コミヤマガマズミ  
落葉低木, 中腹以下に自生。

§ Weigela THUNB. タニウツギ属

13. *W. hortensis* (SIEB. et ZUCC.) K. KOCH  
タニウツギ  
落葉低木, 中腹以下谷間近くに自生。

**25. Fam. Valerianaceae おみなえし科**

§ Patrinia JUSS. オミナエシ属

1. *P. scabiosaefolia* FISCH. オミナエシ  
多年草, 下部林内に自生。
2. *P. villosa* (THUNB.) JUSS. オトコエシ  
多年草, 下部林内に自生。

§ Valeriana LINN. カノコソウ属

3. *V. fauriei* BRIQUET ハルオミナエシ (カノコソウ)  
多年草, 下部林内に自生。

**26. Fam. Cucurbitaceae うり科**

§ Trichosanthes LINN. カラスウリ属

1. *T. cucumeroides* (SER.) MAXIM. カラスウリ  
1~2年草, 下部林内に自生。

**27. Fam. Campanulaceae ききょう科**

§ Adenophora FISCH. ツリガネニンジン属

1. *A. triphylla* A. DC. var. *japonica* HARA  
ツリガネニンジン (ホソバツリガネニンジン)  
多年草, 下部林内に自生。

§ Campanula LINN. ホタルブクロ属

2. *C. punctata* LAMARCK ホタルブクロ  
多年草, 下部林内, 草地に自生。

§ *Codonopsis* WALL. ツルニンジン属3. *C. lanceolata* (SIEB. et ZUCC.) TRAUTV.

ツルニンジン

多年生蔓草，下部林内に自生。

## 28. Fam. Compositae きく科

§ *Achillea* LINN. ノコギリソウ属1. *A. sibirica* LEDEBOUR ノコギリソウ (ハ

ゴロモソウ)

多年草，下部林内に自生。

§ *Adenocaulon* HOOK. ノブキ属2. *A. himalaicum* EDGEW. ノブキ

多年草，下部林内に自生。

§ *Artemisia* LINN. ヨモギ属3. *A. japonica* THUNB. オトコヨモギ

多年草，下部路傍に自生。

4. *A. princeps* PAMPAN. ヨモギ (カズザキ

ヨモギ)

多年草，中腹以下，路傍に多く自生。

§ *Aster* LINN. シオン属5. *A. ageratoides* TURCZ. var. *semiample-**xicaulis* (MAK.) OHWI イナカギク (ヤマシ  
ロギク)

多年草，下部林内に自生。

6. *A. ageratoides* TURCZ. subsp. *ovatus*

(FRANCH. et SAVAT.) KITAM. ノコンギク

多年草，下部林内に自生。

7. *A. scaber* THUNB. シラヤマギク

多年草，下部林内に自生。

§ *Bidens* LINN. センダングサ属8. *B. biternata* (LOUR.) MERR. et SHEREF

センダングサ

1年草，下部路傍に自生。

§ *Cacalia* LINN. コウモリソウ属9. *C. delphiniifolia* SIEB. et ZUCC. モミジガ

サ(モミジソウ)

多年草，中腹以下の林内に自生。

§ *Carpesium* LINN. ヤブタバコ属10. *C. abrotanoides* LINN. ヤブタバコ

多年草，下部林内に自生。

11. *C. cernuum* LINN. コヤブタバコ

多年草，下部林内に自生。

12. *C. glossophyllum* MAXIM. サジガンクビ

ソウ

多年草，下部林内に自生。

13. *C. rosulatum* MIQ. ヒメガンクビソウ

多年草，下部林内に自生。

§ *Cirsium* ADANS. アザミ属14. *C. dipsacolepis* MATSUM. モリアザミ(ヤ  
ブアザミ)

多年草，下部草地に自生。

15. *C. japonicum* DC. ノアザミ

多年草，下部草地に自生。

16. *C. kagamontanum* NAKAI カガノアザミ

多年草，下部林内に自生。

§ *Erechtites* RAF. タケダグサ属17. *E. hieracifolia* (LINN.)RAF. ダンドボロギク

1年草，下部草地に自生。

§ *Erigeron* LINN. ムカシヨモギ属18. *E. annuus* (LINN.)PERS. ヒメジョオン

1年草，下部路傍に多く分布。(北米原産)

19. *E. bonariensis* LINN. アレチノギク1年草，下部路傍に多く分布。(明治中頃  
渡来)20. *E. canadensis* LINN. ヒメムカシヨモギ1年草，中腹，主として下部路傍に分布。  
(北米原産)§ *Eupatorium* LINN. フジバカマ属21. *E. chinense* LINN. var. *simplicifolium*

(MAKINO) KITAM. ヒヨドリバナ

多年草，下部林内に自生。

22. *E. chinense* LINN. var. *simplicifolium*(MAKINO) KITAM. form. *aureo-reticulatum*

(NAKAI) キモンヒヨドリバナ

多年草，下部林内に自生。

§ *Gnaphalium* LINN. ハハコグサ属23. *G. japonicum* THUNB. チチコグサ

多年草，下部草地に自生。

§ *Gymnaster* KITAM. ミヤマヨメナ属24. *G. savatieri* (MAKINO) KITAM. ミヤマ

ヨメナ

多年草，中腹以内の林内に自生。

§ *Hemistepta* BUNGE キツネアザミ属25. *H. lyrata* BUNGE キツネアザミ

2年草，下部路傍に自生。

§ *Heteropappus* LESS. ハマベノギク属26. *H. hispidus* LESS. ヤマジノギク (アレノ

ノギク)

2年草，下部草地に自生。

§ *Ixeris* CASS. ニガナ属27. *I. dentata* (THUNB.) NAKAI ニガナ

多年草，下部草地に自生。

28. *I. stolonifera* A. GRAY イワニガ (ハイジ

- シバリ)  
多年草, 下部草地に自生。
- § *Kalimeris* CASS. ヨメナ属  
29. *K. pinnatifida* (MAXIM.) KITAM. ユウガ  
ギク  
多年草, 下部草地に自生。
30. *K. yomena* KITAM. ヨメナ  
多年草, 下部草地に自生。
- § *Lactuca* LINN. アキノノゲシ属  
31. *L. raddeana* MAXIM. var. *elata* (HEMSL.)  
KITAM. ヤマニガナ  
1~2年草, 下部林内に自生。
32. *L. sororia* MIQ. ムラサキニガナ  
1~2年草, 下部林内に自生。
- § *Leibnitzia* CASS. センボンヤリ属  
33. *L. anandria* (LINN.) NAKAI センボンヤリ  
(ムラサキタンポポ)  
多年草, 下部草地に自生。
- § *Ligularia* CASS. オタカラコウ属  
34. *L. fischeri* (LEDEB.) TURCZ. オタカラコウ  
多年草, 中腹, 下部の蔭湿地に自生。
- § *Miricacalia* KITAM. オオモミジガサ属  
35. *M. makineana* (YATABE) KITAM. オオモ  
ミジガサ(モミジガサ)  
多年草, 中腹以下林内に自生。
- § *Paraixeris* NAKAI ヤクシソウ属  
36. *P. denticulata* (HOUTT.) NAKAI ヤクシソウ  
1~2年草, 中腹以下林内に自生。
- § *Pertya* SCH. BIP. コウヤボウキ属  
37. *P. scandens* (THUNB.) SCH. BIP. コウヤ  
ボウキ  
亜低木, 林内各所に自生。
- § *Petasites* HILL. フキ属  
38. *P. japonicus* (SIEB. et ZUCC.) MAXIM. フキ  
多年草, 下部林内に自生。
- § *Picris* LINN. コウゾリナ属  
39. *P. japonica* THUNB. コウゾリナ  
2年草, 下部林内に自生。
- § *Rhynchospermum* REINW. シュウブソウ属  
40. *R. verticillatum* REINW. シュウブソウ  
多年草, 下部林内に自生。
- § *Saussurea* DC. トウヒレン属  
41. *S. pulchella* FISCH. ヒメヒゴタイ  
2年草, 下部草地に自生。
42. *S. ussuriensis* MAXIM. キクアザミ  
2年草, 下部草地に自生。
- § *Senecio* LINN. キオン属  
43. *S. nikoensis* MIQ. サワギク(ボロギク)  
多年草, 下部林内に自生。
- § *Siegesbeckia* LINN. メナモミ属  
44. *S. glabrescens* (MAKINO) MAKINO コメナ  
モミ  
1年草, 下部路傍に自生。
- § *Solidago* LINN. アキノキリンソウ属  
45. *S. japonica* KITAM. アキノキリンソウ  
多年草, 下部草地に自生。
- § *Sonchus* LINN. ハチヂョウナ属  
46. *S. asper* (LINN.) オキノゲシ  
1~2年生, 下部, 帰化せるもの(欧州原  
産)。
- § *Synurus* LINN. ヤマボクチ属  
47. *S. palmatopinnatifidus* (MAKINO) KITAM.  
キクバヤマボクチ  
多年草, 下部林内に自生。
- § *Youngia* CASS. オニタビラコ属  
48. *Y. japonica* (LINN.) DC. オニタビラコ  
2年草, 下部草地に自生。

## VII 参 考 文 献

- 1) Engler, A. und E. Gilg (1924): Syllabus der Pflanzenfamilien. Berlin.
- 2) 早田文蔵(1933): 植物分類学 Vol. 1 内田老鶴圃
- 3) 本田正次, 向坂道治(1931): 大綱日本植物分類表. 総合科学出版協会
- 4) 本田正次, 向坂道治(1944): 新版大綱日本植物分類学. 厚生閣
- 5) 本田正次(1963): 日本植物名彙. 恒星社
- 6) 牧野富太郎(1958): 日本植物図鑑. 北隆館
- 7) 大井次三郎(1965): 日本植物誌. 至文堂
- 8) 大井次三郎(1957): 日本植物誌—シダ篇— 至文堂
- 9) 岡本省吾(1930, 1941): 芦生演習林樹木誌. 京大演報. No. 1, No. 13.
- 10) 岡本省吾(1962): 原色日本樹木図鑑. 保育社
- 11) 佐野宗一, 葉貞聡(1955): 大野演習林植物概要. 西京大学報. 農. No. 7.
- 12) 佐野宗一, 坂本幹雄(1957): 大野演習林植物誌. 西京大演報. No. 1.
- 13) 佐野宗一, 本城尚正(1962): 大野および大枝演習林植物誌増補. 京府大演報. No. 6.
- 14) 田川基二(1962): 原色日本羊歯植物図鑑, 保育社



### Summary

This paper deals with the results investigated of plants of the Tyōrōgadake in northern part of Kyoto Prefecture.

As the results of this investigation, the writers have been found 577 species of plants which belongs to 342 genus, 117 families (See Table 1).

Table-1 Sum of the plant listed

		Family	Genus	Species	
Pteridophyta		15	39	85	
Gymnospermae (Coniferae)		5	7	9	
Spermatophyta	Monocotyledoneae	10	46	65	
	Angiospermae	Archichlamydeae	59	155	271
		Metachlamydeae	28	95	147
		Dicotyledoneae	87	250	418
	Sum of Angiospermae		97	296	483
Spermatophyta		102	303	492	
Total sum		117	342	577	

(include variety)